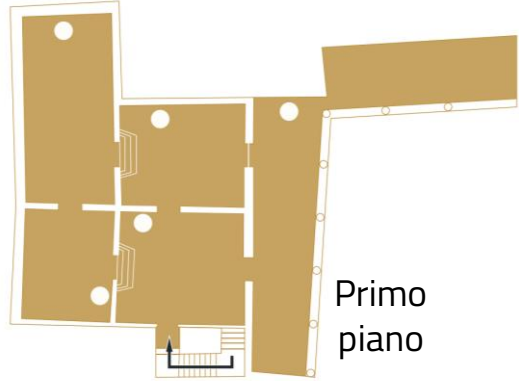


Ti ricordi dove sono le opere che hai visto nel Museo?
Collegale alle sale con una linea, poi controlla
nella guida dei "grandi" la soluzione!



Primo piano



1. Fonte
battesimale



4. *Madonna
dell'Umiltà*



2. *Maddalena*



5. *Dio Padre
benedicente*



3. *Madonna
del Latte*



6. *Angeli
musicanti*



7. *Tabernacolo
del Sacramento*



Piano
terra

PIAZZETTA DELLA
PROPOSITURA

Ottimo lavoro! Qual è l'opera che ti è piaciuta di più?
E ai "grandi"? Raccontatevi perché!

Tornate presto a trovarci!

MUSEO DELLA COLLEGIATA DI SANT'ANDREA EMPOLI

Il Museo in 7 opere

PER BAMBINI!

Benvenuti al **Museo!**

Sono la vostra guida, portatemi con voi per giocare
insieme con le opere e scoprire tanti segreti.
Iniziamo subito!



1

Questa **grande scultura** nasconde
due bambini, un animale
e tante frecce: dove sono?

2



Guarda la statua accanto:
di che **materiale** è fatta?
Ecco un aiuto...



In questa sala ci sono altre **statue** e **rilievi**
realizzati in vari materiali, li riconosci?
Ecco nuovi indizi...



3

Che scena dolce, una mamma
con in braccio il figlio piccolo.
Te li presento: sono
Maria e Gesù Bambino.



In questa sala mamma e bimbo sono
dipinti altre quattro volte, li vedi?



4



Questi dipinti sono realizzati
su **tavole di legno**
con **molti colori.**

Ma cos'è che luccica?
Esatto, è proprio **oro!**

Gli artisti prendevano l'oro e con dei martellini lo rendevano
sottile come delle foglie e poi lo applicavano sulle tavole.

Accidenti, questo **tondo** si è rotto!

È molto fragile perché è fatto
di **terracotta invetriata**,
un po' come le tazzine di casa!

Ricomponilo e cercalo tra le
opere nel **Loggiato.**



5



Quanti angeli che suonano!

Trova tutti i loro **strumenti**: cornetto, triangolo,
violino, cornamusa, flauto, cembalo e mandolino.

Poi scegli l'angelo che ti piace di più, mettiti in posa
come lui e fatti una foto!

7



Questa grande opera
è in **legno intagliato**,
dorato e dipinto:
aiuta l'artista
a riconoscere ogni
pezzo e a montarlo
nel posto giusto!