



Città di San Miniato

Museo del Palazzo Comunale e Oratorio del Loretino

Benvenuti!
Portatemi con voi,
vi farò scoprire
storie e segreti nascosti!
Iniziamo?!



Oratorio del Loretino

1 Questo cancello è molto antico,
ha quasi 700 anni!

Chissà chi lo ha fatto...



Ti aiuto: un indizio è vicino alla serratura...



Soluzioni!



1. Vicino alla serratura c'è l'iscrizione "Conte di Lello da Siena mi Fece"; l'autore del Cancellò è dunque Conte di Lello Orlandi, artista di Siena del '300.

2. Nel dipinto *Natività*, sotto la capanna a sinistra ci sono un bue e un asinello, a destra 2 cavalli, 2 cammelli (di uno si vede ormai solo parte del muso), 2 cani.

3. Il primo stemma è di Bernardo di Simone Canigiani; il secondo di Morello di Paolo Morelli; il terzo di Lattanzio di Francesco Tedaldi.

4. Dando le spalle alla porta e contando le lastre in marmo a partire da sinistra, i visi sono nelle lastre 9, 10, 11, 23, 26; il pavone nella 2; il pesce nella 20.

5. L'ombra è il dipinto che si trova, dando le spalle alla finestra, sulla parete sinistra: è Francesco Sforza a cavallo, nato a San Miniato e Duca di Milano.

6. Nella veduta a sinistra ci sono la Rocca, molte case e palazzi (anche il Palazzo comunale dove siamo ora!); colline, raggi di luce nel cielo; nella veduta a destra ci sono le mura, la Rocca e un cielo tutto azzurro.

Ottimo lavoro!
Torna presto a trovarci!



Museo del Palazzo Comunale
e Oratorio del Loretino

Via Vittime del Duomo, 8 - 56028 San Miniato (Pisa)

Tel 348.71.87.908

sistemamuseale@comune.san-miniato.pi.it

comune.san-miniato.pi.it

Progetto di comunicazione integrata a cura di
MUSEIA - Laboratorio di cultura museale Università di Pisa
laboratorio.museia@cfs.unipi.it
lmuseia.cfs.unipi.it



Città di
San Miniato



Quanta gente!
Guarda bene questo dipinto, non ci sono solo
persone ma anche 8 ANIMALI.



Li hai trovati tutti?



3

Sala delle Sette Virtù

Quanti stemmi antichi!
Sono dei VICARI di Firenze che governavano
San Miniato.



Riesci a trovare questi 3
stemmi e a scoprire a quali
Vicari appartenevano?

4

Il pittore Galileo Chini più di 100
anni fa ha dipinto sulle pareti
delle finte lastre di marmo.

Ci ha nascosto alcuni VISI, un
PAVONE e un PESCE: li vedi?



Sala del Consiglio

5



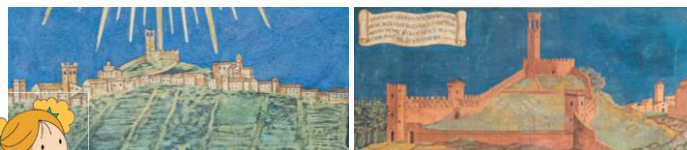
Ora che siamo quasi alla fine
il gioco si fa più difficile:

Di chi è quest'ombra?
Lo riconosci tra i dipinti sulle pareti?
E riesci a trovare il suo nome?

6

Guarda queste 2 vedute
di San Miniato e...

trova le differenze



In entrambe si vede la ROCCA
con l'alta torre fatta costruire
dall'Imperatore Federico II
più di 800 anni fa!



Sai che puoi andare a visitarla?