

Lucca 15/01/98



Dott. Marcello Spampinato
Analisi Materiali Lapidei
Via della Quarquonia 10 (LU)
Tel/Fax 0583/495539

Analisi petrografiche su sezione stratigrafica di campioni di colore prelevati da:

- **Crocifisso di Villa Magna**

Dott. Marcello Spampinato

A handwritten signature in black ink, appearing to read 'M. Spampinato'.

Crocifisso Villa Magna

Campionatura

- 1: sangue ginocchio
- 2: sangue costato
- 3: sangue fronte
- 4: capelli
- 5: doratura perizoma
- 6: perizoma
- 7: carnato piede
- 8: carnato costato



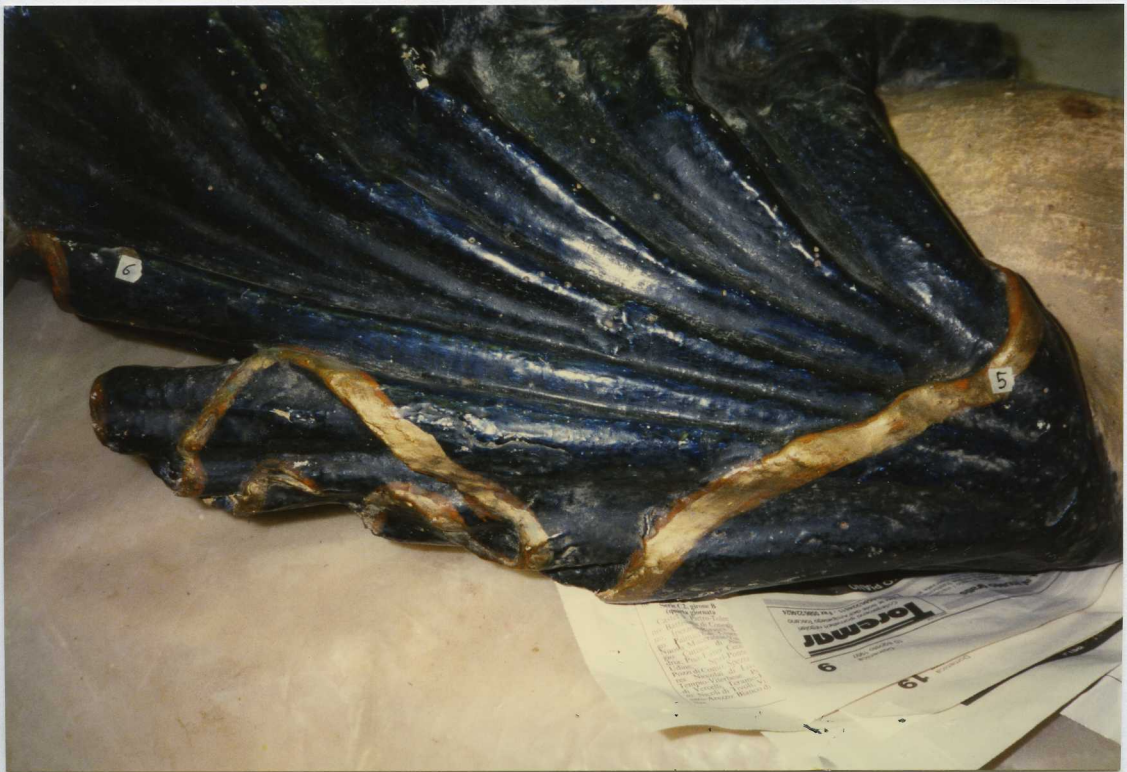
camp. 1



camp. 2



camp. 3 - 4



camp. 5 - 6



camp. 7



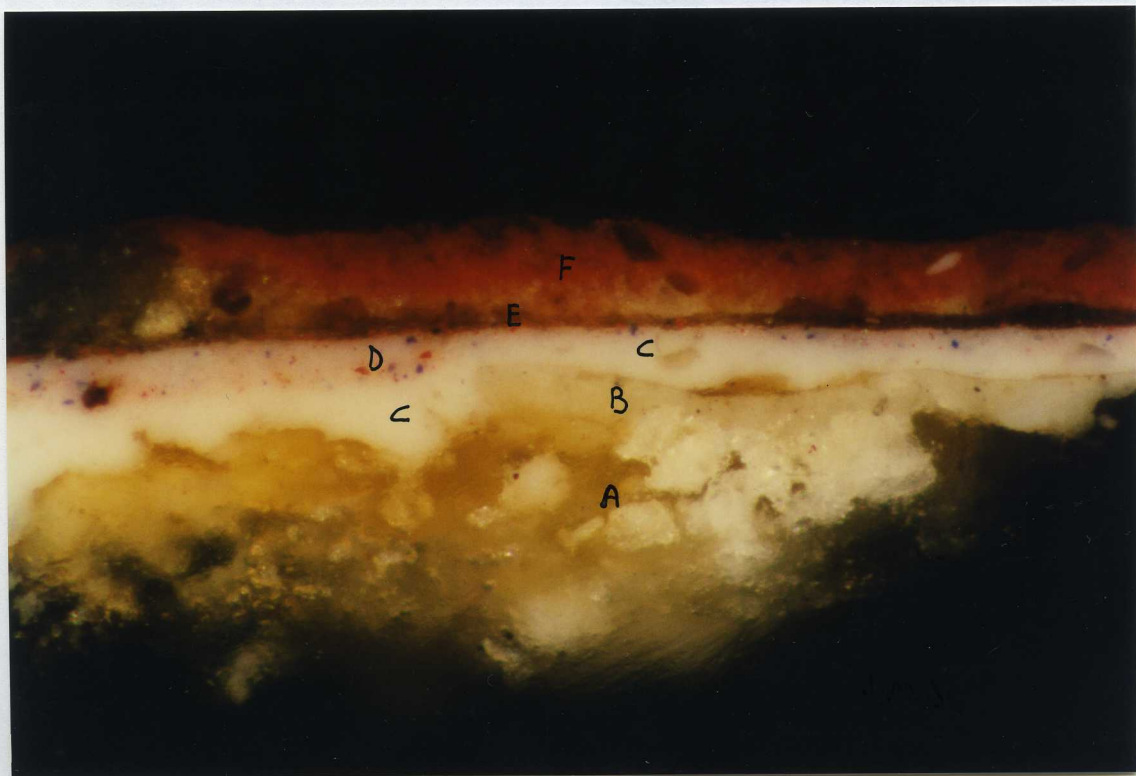
camp. 8

Camp.1
sangue ginocchio

Descrizione petrografica (dal basso verso l'alto):

- A) preparazione a Gesso
- B) strato a Biacca; risulta molto frammentato
- C) strato a Biacca; ricopre le lacune dello strato sottostante
- D) strato a Biacca con aggiunta di Cinabro
- E) strato resinoso; si infila tra le microfrazture degli strati sottostanti
- F) strato con Lacca rossa, Ocre rosse e polvere di carbonato di calcio

Allegata microfotografia a luce riflessa della sezione stratigrafica opaca (200x)

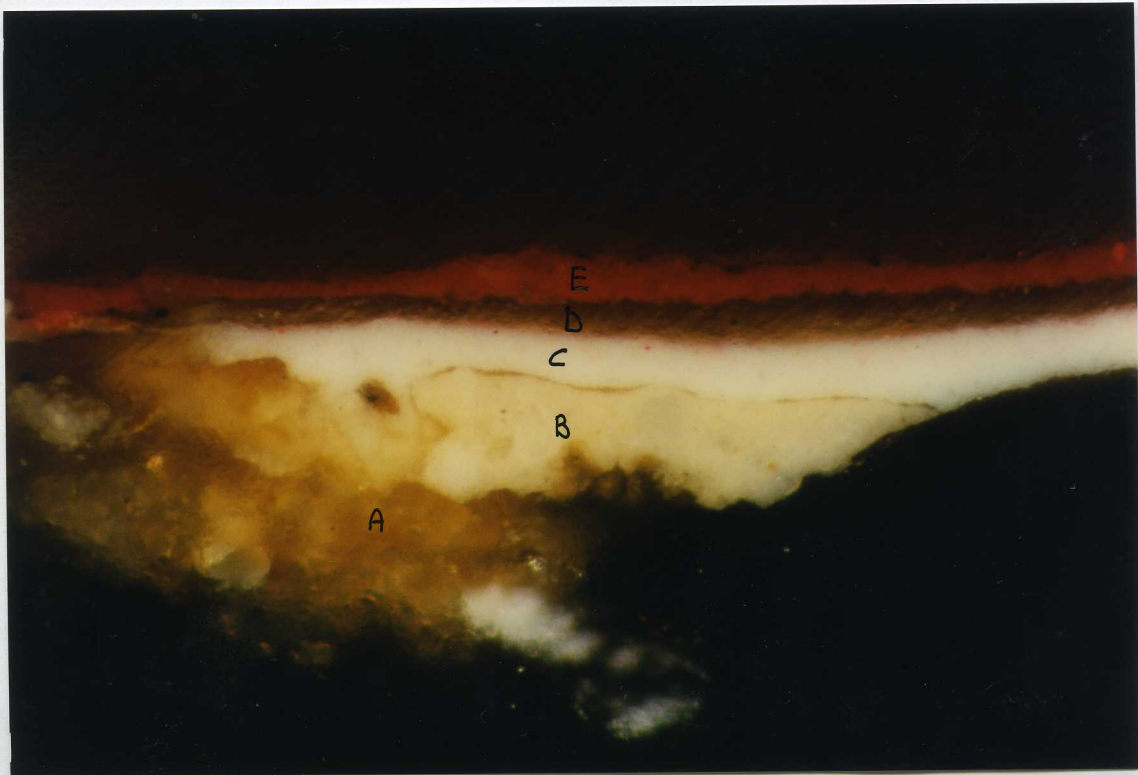


Camp.2
sangue costato

Descrizione petrografica (dal basso verso l'alto):

- A) preparazione a Gesso (identica a quella del campione precedente)
- B) strato a Biacca, molto frammentato
- C) strato a Biacca; si infila tra le lacune dello strato sottostante
- D) strato resinoso; si infila tra le microfrazture degli strati sottostanti
- E) strato con Lacca rossa, Ocre rosse e polvere di carbonato di calcio

Allegata microfotografia a luce riflessa della sezione stratigrafica opaca (200x)

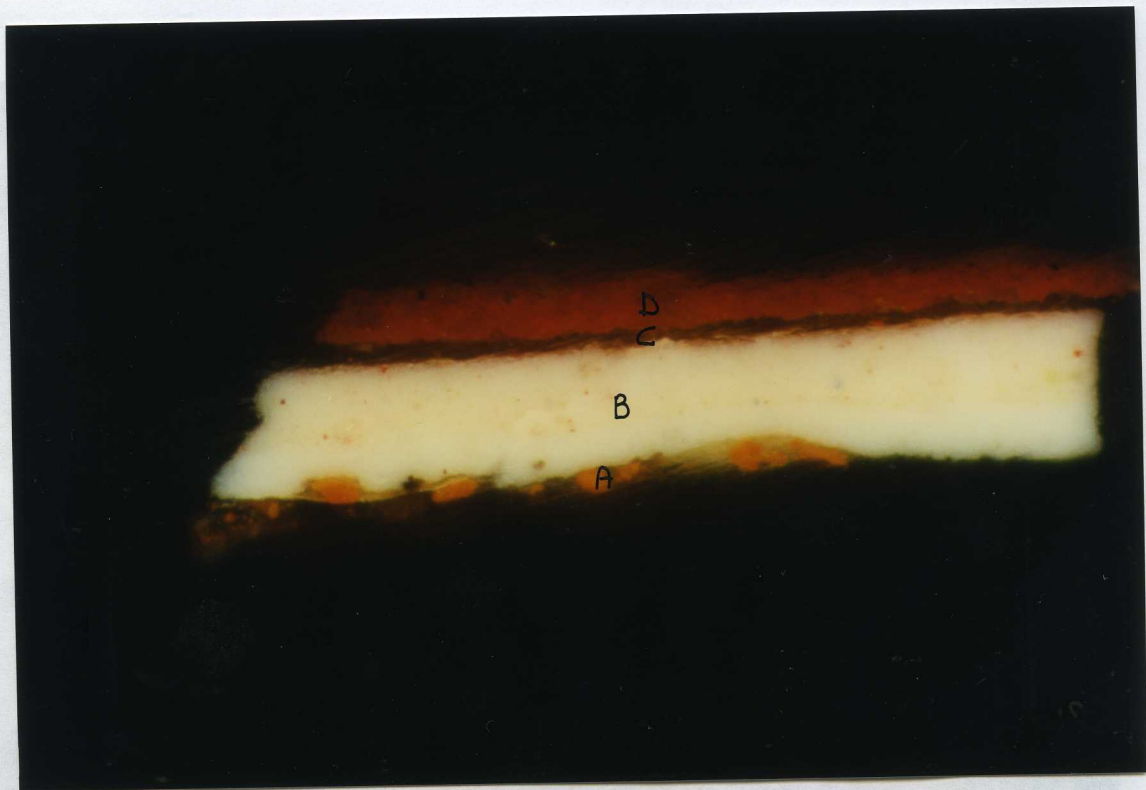


Camp.3
sangue fronte

Descrizione petrografica (dal basso verso l'alto):

- A) sottile strato con Minio e Lacca rossa (dovrebbe corrispondere a del sangue più antico)
- B) strato a Biacca
- C) sottile strato resinoso
- D) strato con Lacca rossa, Ocre rosse e polvere di carbonato di calcio

Allegata microfotografia a luce riflessa della sezione stratigrafica opaca (200x)



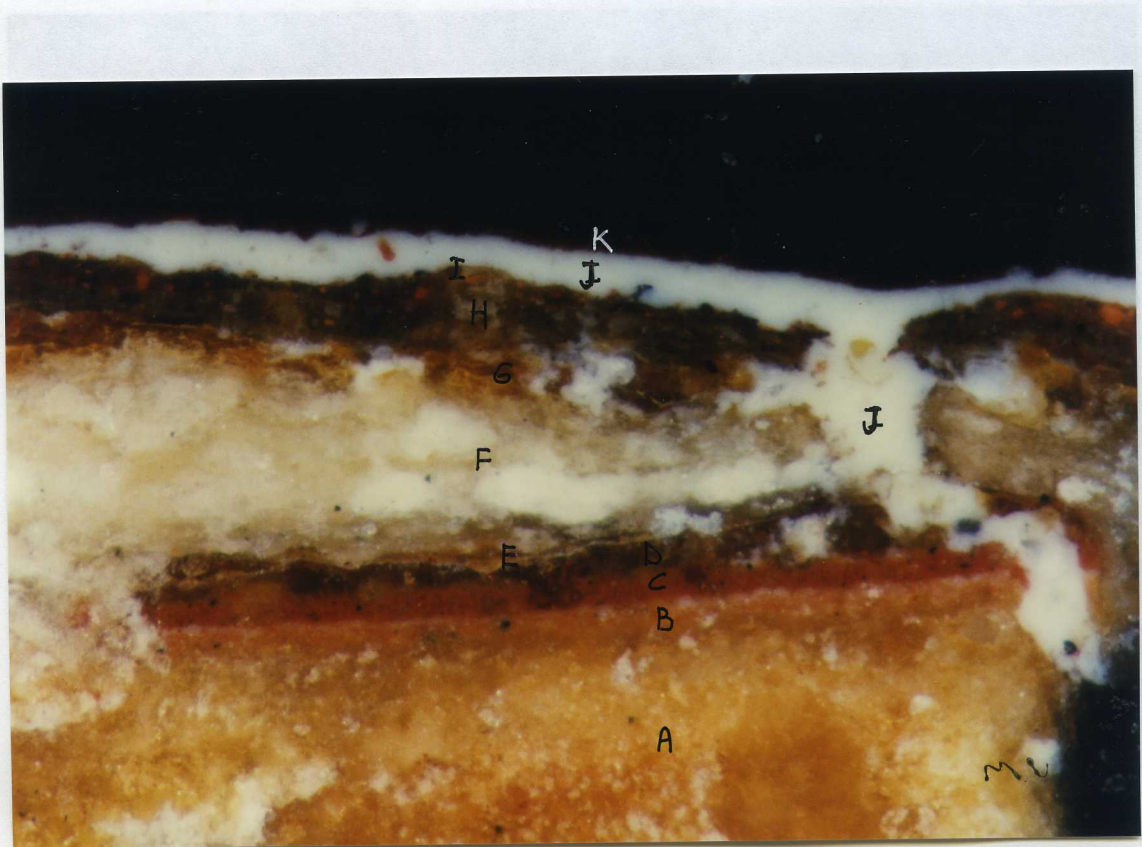
Camp.4

capelli *petrona*

Descrizione petrografica (dal basso verso l'alto):

- A) preparazione a Gesso grosso (Gesso e Anidrite)
- B) strato con Bolo rosso bruno e aggiunta di Biacca
- C) strato con Bolo bruno e aggiunta di Biacca e
- D) strato resinoso
- E) sottile e frammentaria pellicola a Ocre rosse
- F) preparazione a Gesso (identica alle preparazioni rilevate nei campioni precedenti)
- G) strato resinoso
- H) sovrapposizione di più stesure di Bolo bruno, Biacca e Nero carbone
- I) sottile strato con Lacca rossa e aggiunta di Minio
- J) strato a Biacca; si infila tra le microfratture degli strati sottostanti
- K) strato con Ocre rosso brune

Allegata microfotografia a luce riflessa della sezione stratigrafica opaca (200x)



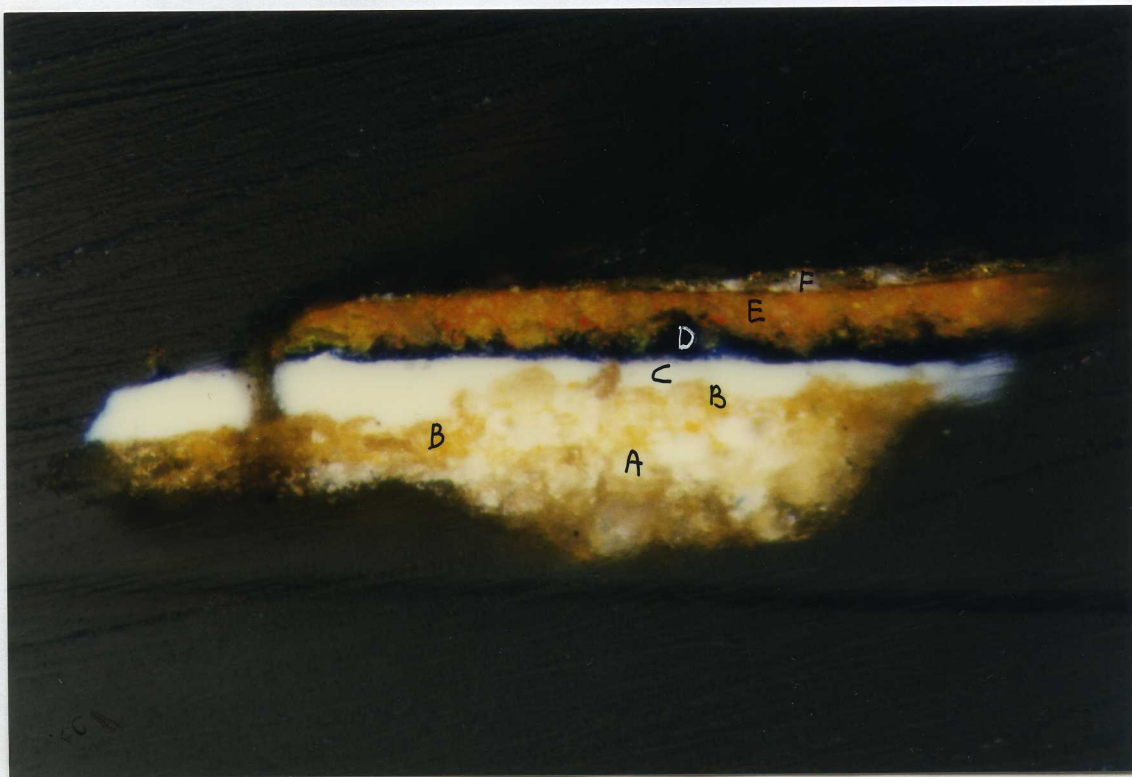
Camp.5

doratura perizoma

Descrizione petrografica (dal basso verso l'alto):

- A) preparazione a Gesso (identica alle preparazioni rilevate nei campioni precedenti)
- B) strato con Ocre gialle
- C) strato a Biacca
- D) strato con Oltremare artificiale
- E) strato con Bolo giallo e aggiunta di Ocre rosse
- F) doratura probabilmente costituita da Oro in conchiglia

Allegata microfotografia a luce riflessa della sezione stratigrafica opaca (200x)

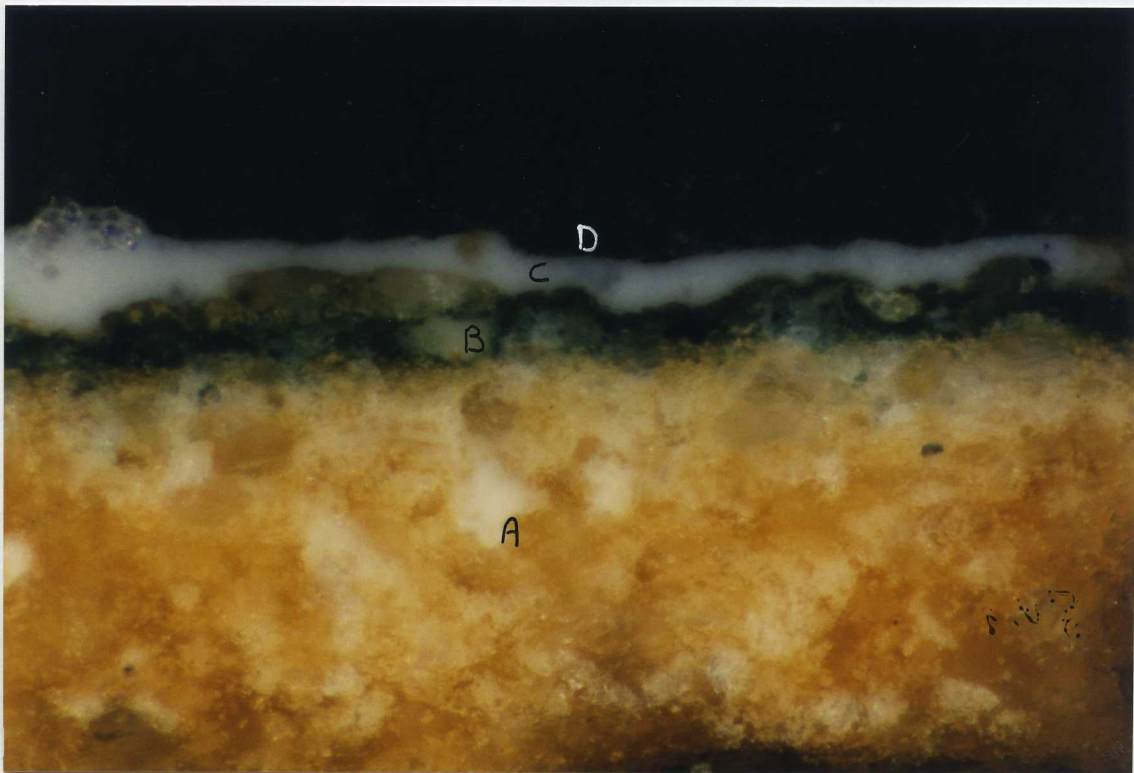


Camp.6
perizoma

Descrizione petrografica (dal basso verso l'alto):

- A) preparazione a Gesso (identica a quella rilevata nei campioni precedenti)
- B) strato con Blu di Prussia; virante al verde per alterazione
- C) strato a Biacca
- D) strato con Oltremare artificiale
- E) sottile strato a Biacca

Allegata microfotografia a luce riflessa della sezione stratigrafica opaca (200x)



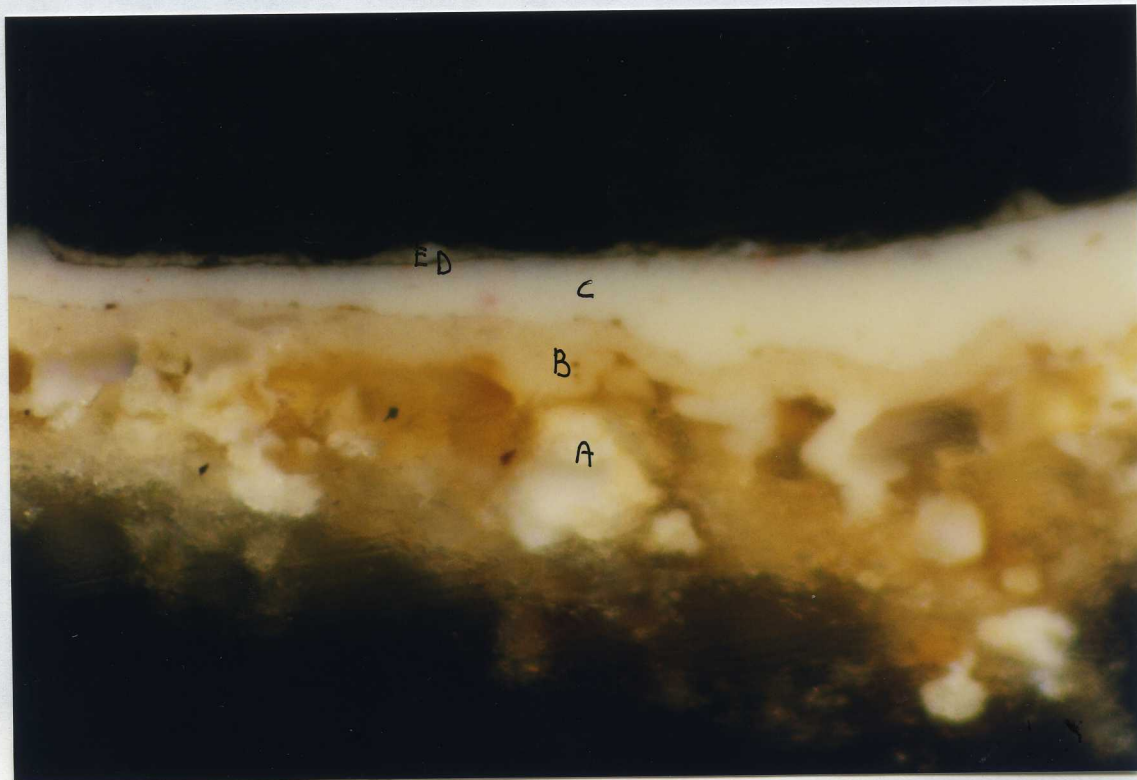
Camp.7
carnato piede

Descrizione petrografica (dal basso verso l'alto):

- A) preparazione a Gesso (identica a quella rilevata nei campioni precedenti)
- B) strato a Biacca; risulta ingiallito per ossidazione del legante
- C) strato a Biacca; si infiltra nelle lacune dello strato sottostante
- D) sottile pellicola di colla
- E) sottile strato a Biacca

Allegata micrografia a luce riflessa della sezione stratigrafica opaca (200x)

Allegata microfotografia a luce riflessa della sezione stratigrafica opaca (200x)



Camp.8 (Crocifisso di Villa Magna)

carnato del costato

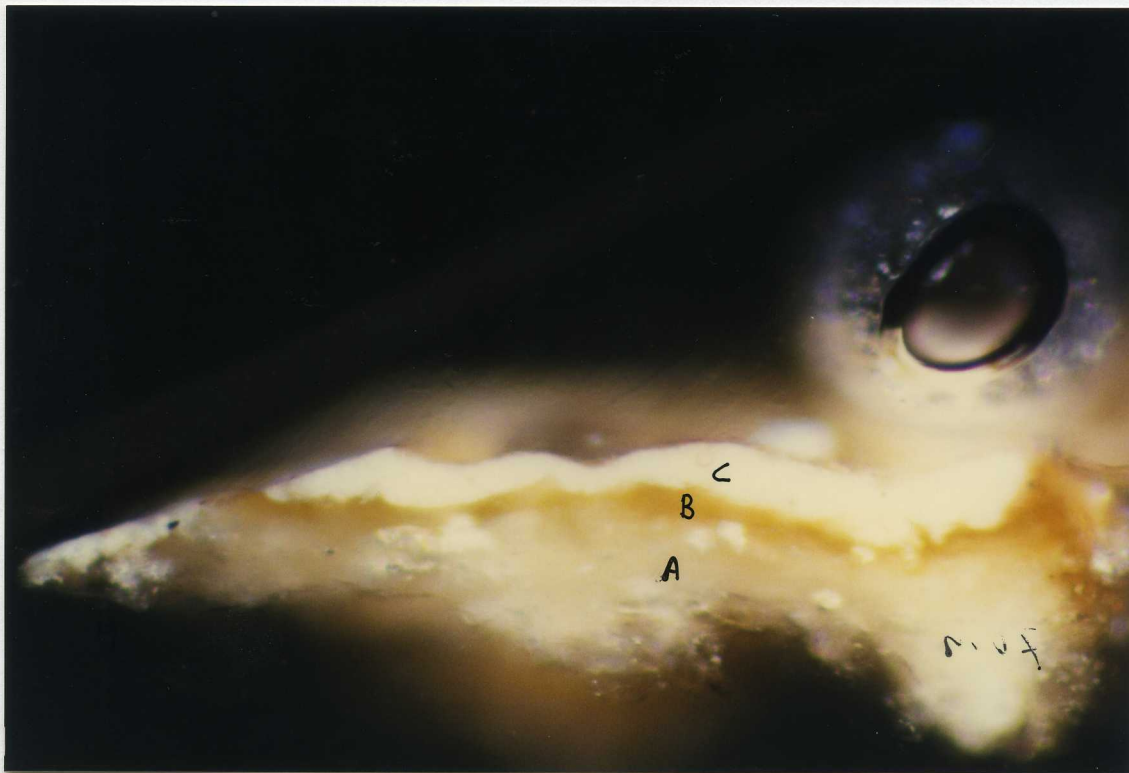
Descrizione petrografica (dal basso verso l'alto):

A) preparazione a Gesso (identica a quella rilevata nei campioni precedenti)

B) strato di colla

C) strato a Biacca; corrisponde allo strato C del camp.7

Allegata microfotografia a luce riflessa della sezione stratigrafica opaca (200x)



Osservazioni finali (Crocifisso di Villa Magna)

Solamente in corrispondenza dei capelli (camp.4) si sono rilevate tracce di colore originario o comunque antico, che giace su di una preparazione a Gesso grosso; al di sopra si rileva una preparazione a Gesso di rifacimento ricoperta da più interventi di ridipintura.

Nelle altre zone esaminate, il colore più antico rilevato, giace su di una preparazione a Gesso identica alla preparazione di rifacimento rilevata sui capelli. Se ne deduce che il colore rilevato sia da considerarsi anch'esso come una ridipintura.