

Lucca 22/03/96



Dott. Marcello Spampinato
Analisi Materiali Lapidei
Via della Quarquonia 10 (LU)
Tel/Fax 0583/495539

Analisi petrografiche su campioni prelevati da scultura in terracotta policroma situata nei laboratori di restauro della Soprintendenza di Pisa

Dott. Marcello Spampinato

A handwritten signature in blue ink, appearing to read 'M. Spampinato'.

Campionatura

- 1 - carnato nel mento
- 2 - veste in corrispondenza del ventre
- 3 - capelli
- 4 - veste nella piega del gonnellino

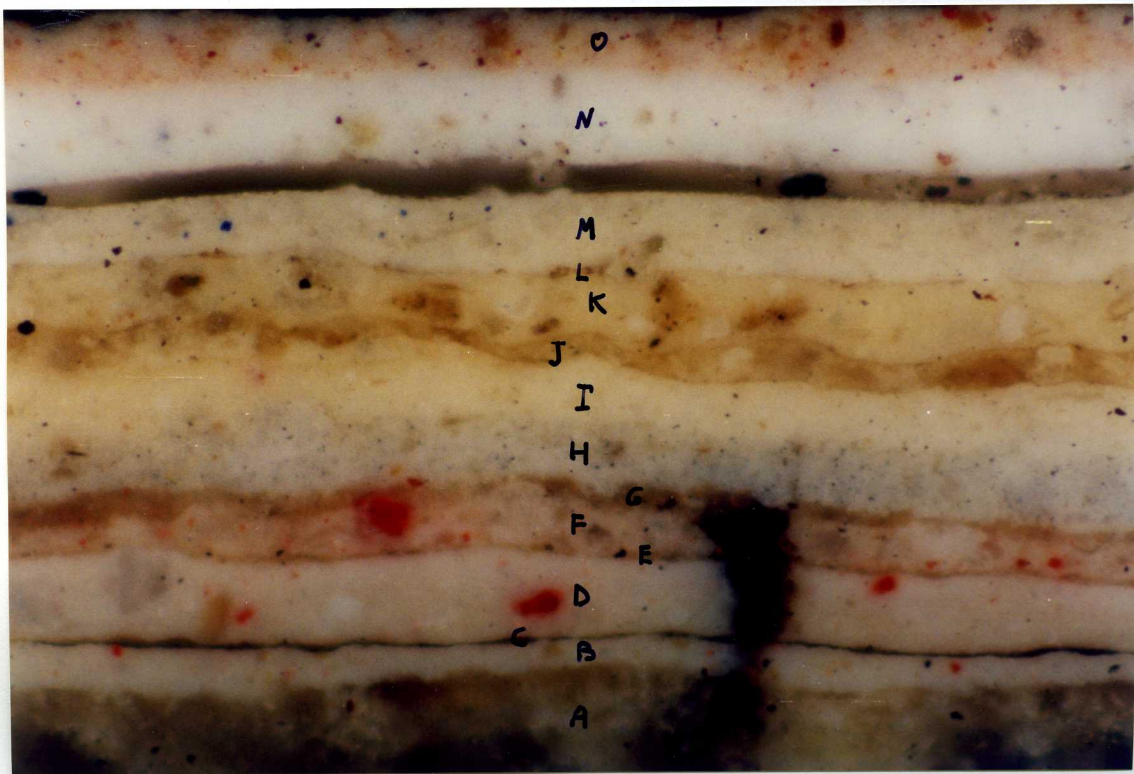
Camp.1

carnato mento della Madonna

Descrizione stratigrafica (dal basso verso l'alto):

- A) preparazione a gesso e colla
- B) sottile strato a biacca con aggiunta di radi granuli di cinabro
- C) pellicola di colla
- D) strato a biacca con aggiunta di radi granuli di cinabro e lacca rossa
- E) pellicola di colla
- F) strato a biacca con aggiunta di granuli di gesso e radi granuli di cinabro
- G) pellicola di colla
- H) strato a biacca
- I) strato a biacca
- J) pellicola di colla
- K) strato a biacca con aggiunta di granuli ocracei
- L) pellicola di colla
- M) strato a biacca con aggiunta di bianco di bario
- N) strato a biacca
- O) strato a biacca e ocre rosso arancio

Allegata microfotografia a luce riflessa della sezione stratigrafica opaca (200x)



Camp.2

veste in corrispondenza del ventre

si osserva del colore rosso ricoperto da strati bianco grigiastri

Descrizione stratigrafica (dal basso verso l'alto):

- A) a diretto contatto della superficie del cotto è presente uno strato, molto frammentato, di colore rosso costituito da granuli di cinabro inglobati nella preparazione a gesso soprastante
- B) preparazione a gesso e colla
- C) strato a biacca
- D) pellicola di colla
- E) strato a biacca

Didascalie documentazione microfotografica delle sezioni stratigrafiche (allegate di seguito):

- 1) luce riflessa della sezione opaca (200x): inquadratura dello strato a cinabro inglobato nella preparazione a gesso
- 2) luce riflessa della sezione opaca (200x): inquadratura della sequenza stratigrafica sopra i residui di strato a cinabro

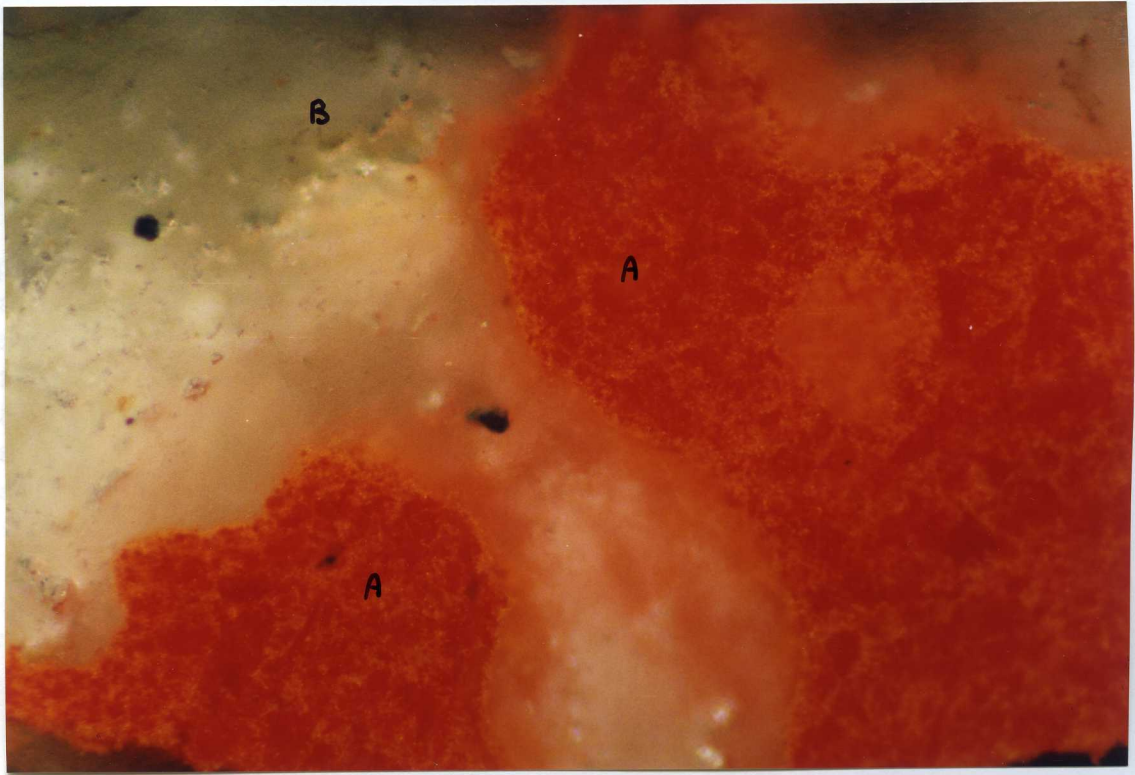


foto 1

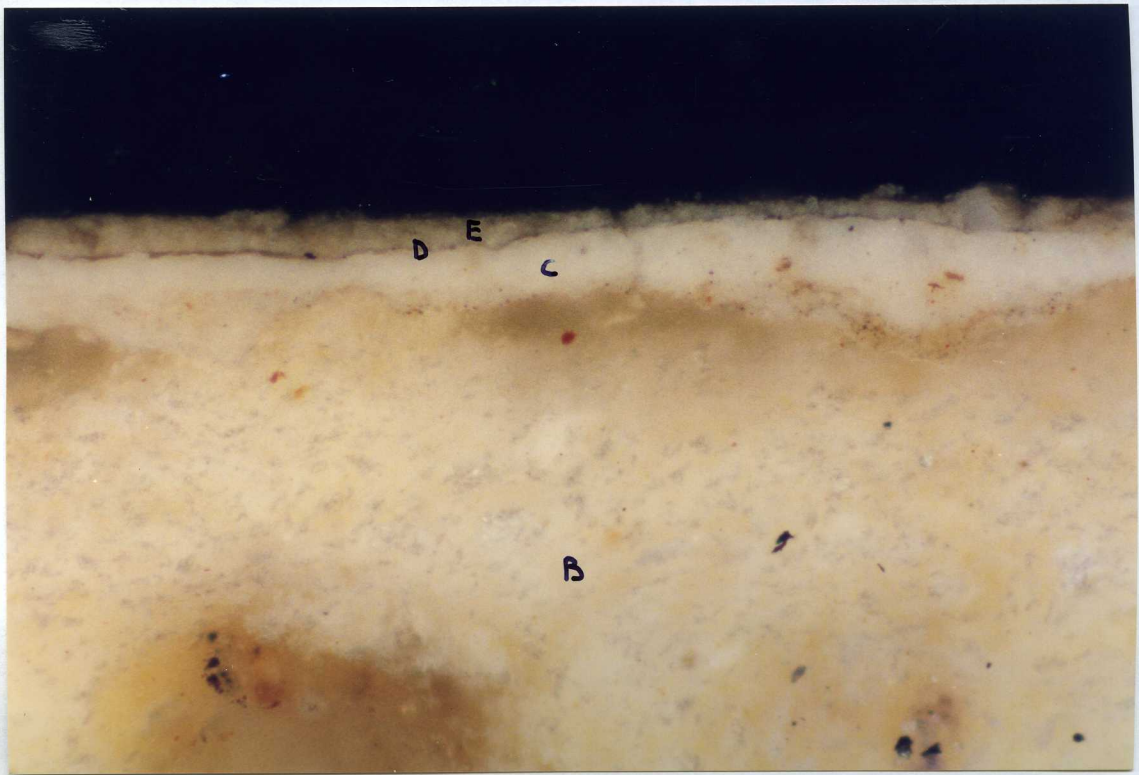


foto 2

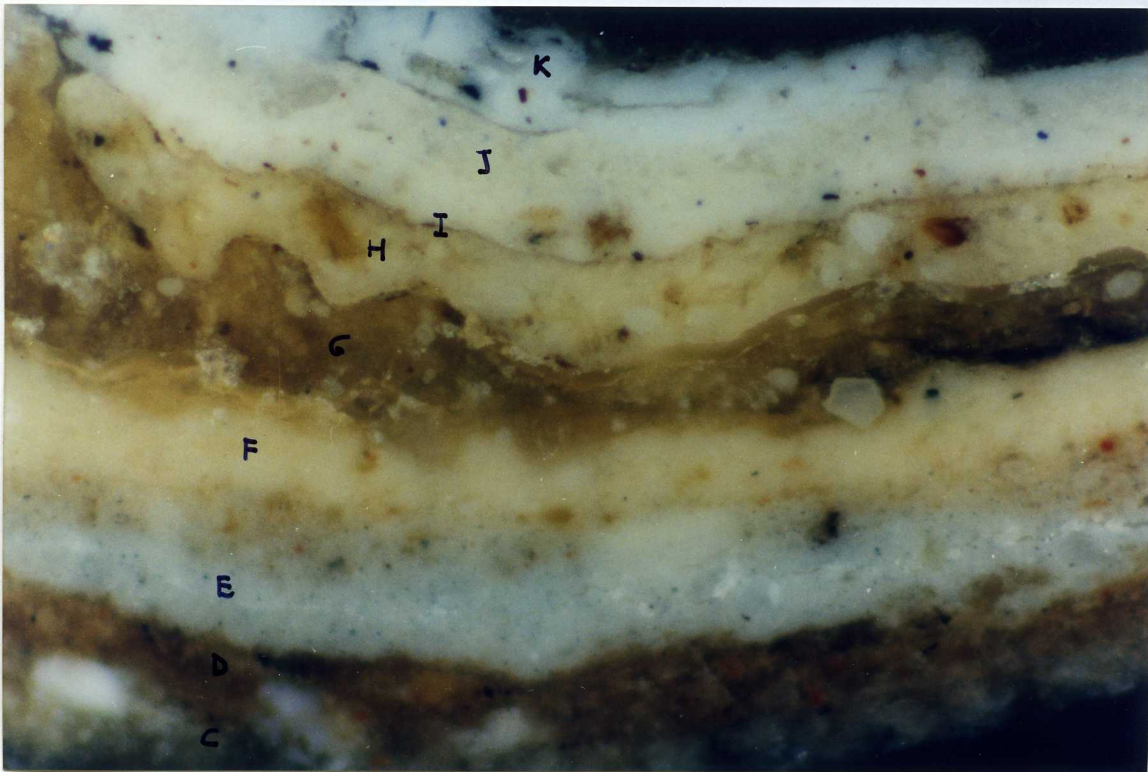
Camp.3

capelli

Descrizione stratigrafica (dal basso verso l'alto):

- A) superficie del cotto
- B) strato con ocre rosso brune e aggiunta di biacca
- C) preparazione a gesso; risulta applicata negli avvallamenti
- D) strato costituito da gesso pigmentato con ocre brune
- E) strato a biacca applicato con aggiunta di minuti granuli carboniosi
- F) strato a biacca; risulta ingiallito per ossidazione del legante
- G) strato con biacca e bianco di bario; il pigmento risulta disperso nel legante
- H) strato a biacca con aggiunta di radi granuli carboniosi e granuli ocracei
- I) pellicola di colla
- J) strato a biacca con radi granuli carboniosi
- K) strato a biacca con aggiunta di radi granuli carboniosi

Allegata microfotografia a luce riflessa della sezione stratigrafica opaca (200x)



Camp.4

veste nella piega del gonnellino

Descrizione stratigrafica (dal basso verso l'alto):

- A) preparazione a gesso e colla
- B) spesso strato a biacca con aggiunta di radi granuli di cinabro
- C) strato a biacca
- D) pellicola di colla
- E) strato a biacca con radi granuli carboniosi
- F) pellicola di colla
- G) strato a biacca con aggiunta di radi granuli ocracei e carboniosi
- H) pellicola di colla
- I) strato a biacca con aggiunta di bianco di bario e radi granuli carboniosi
- J) pellicola di colla
- K) strato a biacca con aggiunat di granuli carboniosi
- L) strato a biacca

Allegata microfotografia a luce riflessa della sezione stratigrafica opaca (200x)

