

RELAZIONE DI RESTAURO

COFANETTO LIGNEO PER OLII SANTI

CHIESA DEI SANTI PIETRO E PAOLO. OFFIANO (MS)

Committente: PARROCCHIA CHIESA DEI SANTI PIETRO E PAOLO

Direttore dei lavori: DOTT. SEVERINA RUSSO
SOPRINTENDENZA PER I BENI ARCHITETTONICI
E IL PAESAGGIO, PER IL PATRIMONIO STORICO
ARTISTICO E DEMOETNOANTROPOLOGICO
PER LE PROVINCE DI PISA, LIVORNO, LUCCA E
MASSA CARRARA

Restauratore: DIMITRIOS KAZANTJIS

Consegna: 26 giugno 2004

LOCALIZZAZIONE

Provincia: MASSA

Comune: CASOLA IN LUNIGIANA

Frazione: OFFIANO

Diocesi: MASSA

tipologia contenitore: CHIESA

qualificazione contenitore: PARROCCHIALE

denominazione contenitore: SANTI PIETRO E PAOLO

PRESENTAZIONE DELL'OPERA

Categoria: suppellettile sacra.

Tipologia: cofanetto contenente due vasetti per olii santi.

Collocazione: sacrestia.

Datazione: *cofanetto ligneo*, tardo sec. XIX; *vasetti*, probabilmente sec. XVIII.

Materia e tecnica: *cofanetto*, legno rifinito; *vasetti*, rame argentato.

Dimensioni: *cofanetto*, larghezza cm. 12; profondità cm. 6; altezza massima cm. 8,5; *vasetti*, diametro coperchio cm. 4,2; altezza massima (croce compresa) cm. 4,5.

Descrizione: il *cofanetto*, a pianta rettangolare, è munito di coperchio ad urna; all'interno due incavi ospitano i relativi *vasetti* di forma cilindrica, con coperchio incernierato, sormontato da una croce trilobata; quello di sinistra reca sul corpo la scritta "CHATE", quello di destra "CHRISMA".

MATERIALI E TECNICHE ESECUTIVE

Il *cofanetto* è costruito in legno di noce: le due parti che lo compongono, coperchio e base, sono state intagliate nello stesso blocco di legno massello con la fibratura posta in senso orizzontale ed unite mediante cerniere in ottone, ridotte

nella parte sul coperchio, fissate ciascuna con due viti bombate e una piatta, in ferro. Lo spigolo tra base e lato posteriore è ottenuto con l'integrazione, da considerarsi come originale completamento in fase costruttiva, di un pezzo di legno, sempre noce, fissato con cinque chiodini. Per esterno ed interno, marcata 'sgrossatura' della materia durante l'esecuzione.

Vasetti in lamina di rame battuta, incisa e argentata. Contenitore e coperchio sono uniti mediante cerniera cesellata; gli elementi che li compongono (base, vaso, coperchio e sua fascetta, croce e cerniera) sono assemblati con saldatura.

STATO DI CONSERVAZIONE, CAUSE DI DEGRADO E RESTAURI PRECEDENTI

Cofanetto: non presenta infestazioni da insetti xilofagi; completamente ricoperto, in modo poco accurato, di una lamina di stagno deteriorata, sotto la quale si intravede spesso strato di vernice oleoresinosa pigmentata bruna, con diffusa crettatura e abrasioni.

Imbrattamenti vari di origine organica, dovuti all'uso a cui è destinato.

Cerniere bloccate per via della vernice, con forti ossidazioni per incompatibilità tra ottone e viti in ferro.

Manca la croce originale, sostituita da una in lamiera ottonata, inserita con due chiodini, che reca sul braccio corto la scritta "SOUVENIR" e su quello lungo "DE MISSION".

Vasetti: distorsioni, deformazioni, ammaccature delle superfici; distacchi in più punti delle zone saldate; cerniere instabili e separate, un cilindretto di esse mancante.

Irregolari patine di solfuri d'argento con piccole macchie nerastre, alterazioni del rame del supporto con produzione di locali zone verdastre (cloruro di rame), probabilmente per diretto contatto tra materiali più e meno nobili (argento-rame). Evidente interferenza del metallo sottostante per assottigliamento dell'argentatura.

Residui di sostanze grasse, incrostazioni varie su tutta la superficie; cotone imbevuto d'olio all'interno dei vasi; frammenti di giornale e cere fungono da fermo nelle loro sedi.

INTERVENTO DI RESTAURO

PULITURA

Cofanetto: eliminazione totale del rivestimento in stagno, meccanicamente; asportazione del colore sottostante con sverniciatore neutro e lanetta d'acciaio fine, previo smontaggio dei vari elementi. Rimozione meccanica dall'interno dei vani degli imbrattamenti e lavaggio generale con diluente nitro antinebbia e spazzola sintetica.

Vasetti: rimozione di cere, residui di oli, incrostazioni varie con impacchi di toluolo e l'uso di spazzolino di fibra sintetica; lavaggio per immersione in acqua distillata e bicarbonato di sodio per la rimozione di solfuri e cloruri, mediante spazzolatura, successivo risciacquo e disidratazione con miscela di alcol assoluto e acetone, asciugatura ad aria forzata fredda.

ALTRI INTERVENTI

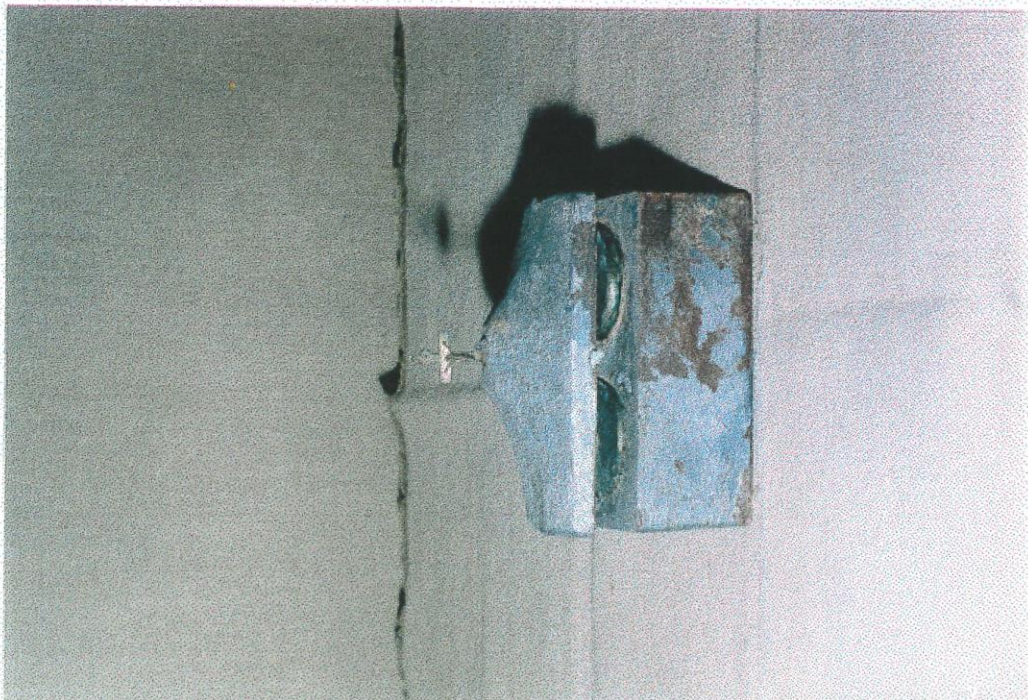
Cofanetto: stuccatura di piccole imperfezioni con Araldit SV 427 e relativo indurente HV 427; montaggio del coperchio con revisione delle cerniere in ottone e sostituzione delle viti in ferro con altre in ottone a testa bombata; eliminazione della croce non congrua.

Vasetti: miglioramenti dei punti distorti, ammaccati e deformati; revisione delle cerniere, che restano distaccate; non sono state effettuate saldature.

PROTEZIONE FINALE

Cofanetto: due applicazioni, su tutta superficie esterna e su quella interna di cera scura da mobili e lieve lucidatura.

Vasetti: applicazione di cera microcristallina trasparente, lucidatura.



Prima dell'intervento



Idem, retro



Prima dell'intervento



Smontaggio, durante la pulitura



Idem



Intervento ultimato



Idem



Intervento ultimato



Idem, retro