

1934
1994-95
1995

DATI DI RIFERIMENTO

OGGETTO

Dipinto

UBICAZIONE

Chiesa di S.Giacomo Maggiore

COLLOCAZIONE

A Dx entrando sopra confessionale

LOCALITA'

Licciana Nardi

COMUNE

Licciana Nardi

PROVINCIA

Massa Carrara

CATALOGAZIONE

NOTIFICHE

COND.GIURIDICA

Di pertinenza della Chiesa

DIMENSIONI

1.90X 1.40

SOGGETTO

Visitazione

DATAZIONE

Ignota

ATTRIBUZIONE

Ignota

TECNICA PITTORICA

Olio

COND.CLIMATICA

Discreta

SUPPORTO

Telaio ligneo

STATO DI CONSERVAZIONE

STATO DI CONSERV.GENERALE

Mediamente buono

VERNICE

Molto spessa, ossidata e sporca

PELLICOLA PITT. ORIGINALE

Spessa, compatta, di buona qualità

PREPARAZIONE

Spessa, compatta, di colore scuro

CRETATURA

Scodelle mediamente grandi con tendenza al sollevamento

ADESIONE DEI VARI STRATI

Ottima

TELA

Trama ortogonale, compatta, cucitura centrale longitudinale

TELAIO

Telaio ligneo fisso: inadeguato

TENSIONE GENERALE

Scarsa

INTERVENTI POSTERIORI

INT. DI PULITURA

Se presenti non apprezzabili

INT. DI COLORE

Estesi in particolare a tutta la zona bassa, (fondi, pannello rosso, pannello verde e piede della madonna), alla zona della veste della madonna dove il colore era miscelato a sostanze resinose

INT. DI STUCCO

Grossa stuccatura centrale sulla cucitura, in basso a Sx in corrispondenza di un foro.

INT. SULLA STRUTTURA

MODALITA' D'INTERVENTO

SMONTAGGIO

Regolare

VELINATURA

A colletta

PREPARAZIONE RETRO

Sbassamento della cucitura centrale, asportazione sporco e residui di colla, sgrassamento generale di tutta la superficie.

PULITURE PRELIMINARI

Asportazione spesso strato di vernice con soluzione alcoolica

RINTELATURA

Foderatura doppia a pasta e pattina

PULITURA GENERALE

Rimozione ridipinture con Dimetilformamide
perfezionamento generale con leggero detergente

MONTAGGIO TELAIO

Il dipinto è stato montato su telaio ligneo ad espansione

INTEGRAZIONI SULLA PREP.

Stucchi a livello a gesso e colla per tutte le lacune fatta eccezione della grande lacuna in basso

INTEGRAZIONI PITTORICHE

A selezione cromatica su tutte le lacune di una certa ampiezza a velatura sulle rimanenti
A spuntinato direttamente sulla tela nella grande lacuna in basso

VERNICIATURA

A pennello con vernice Damar

TRATTAMENTI PARTICOLARI

Trattamento preventivo contro le muffe

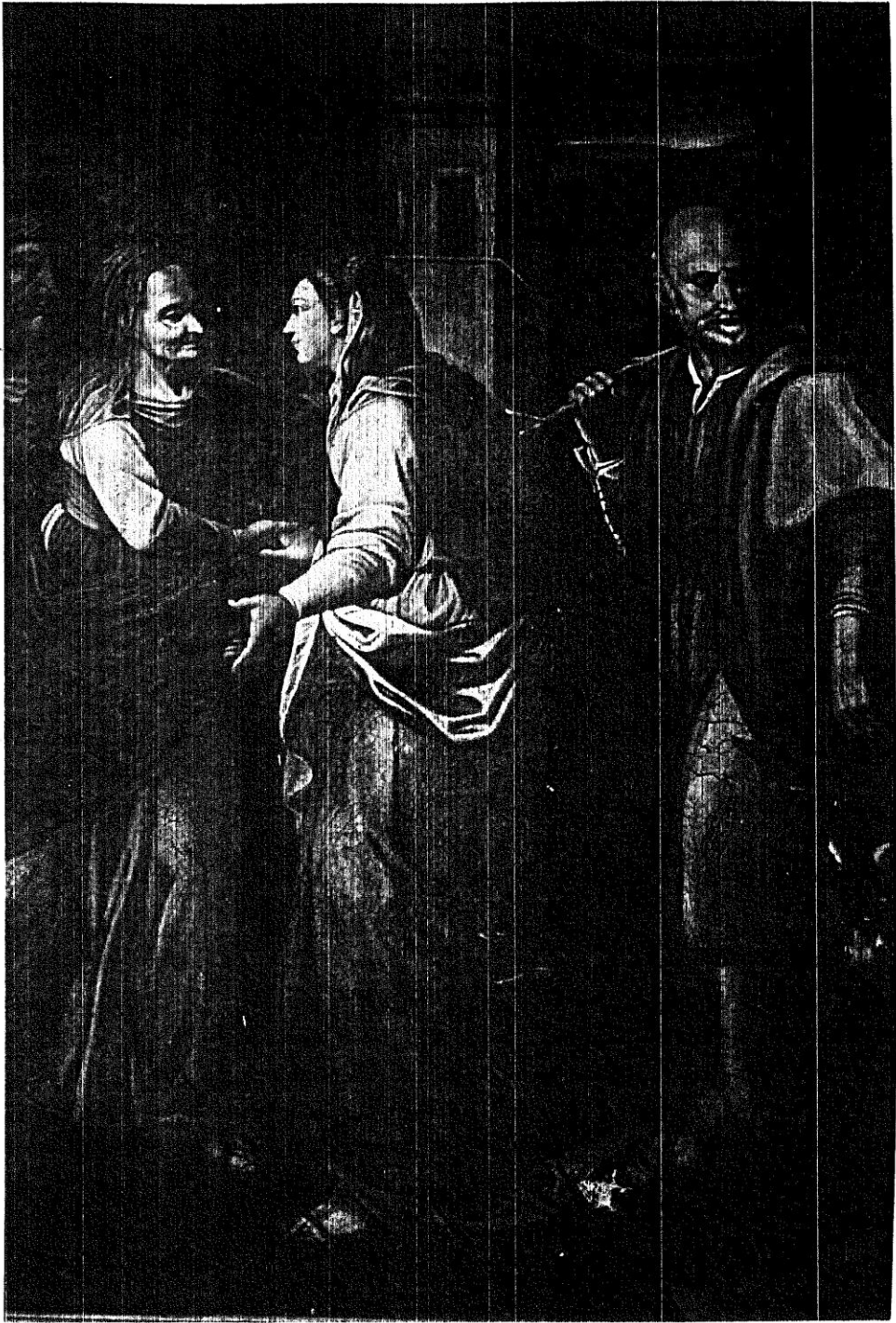
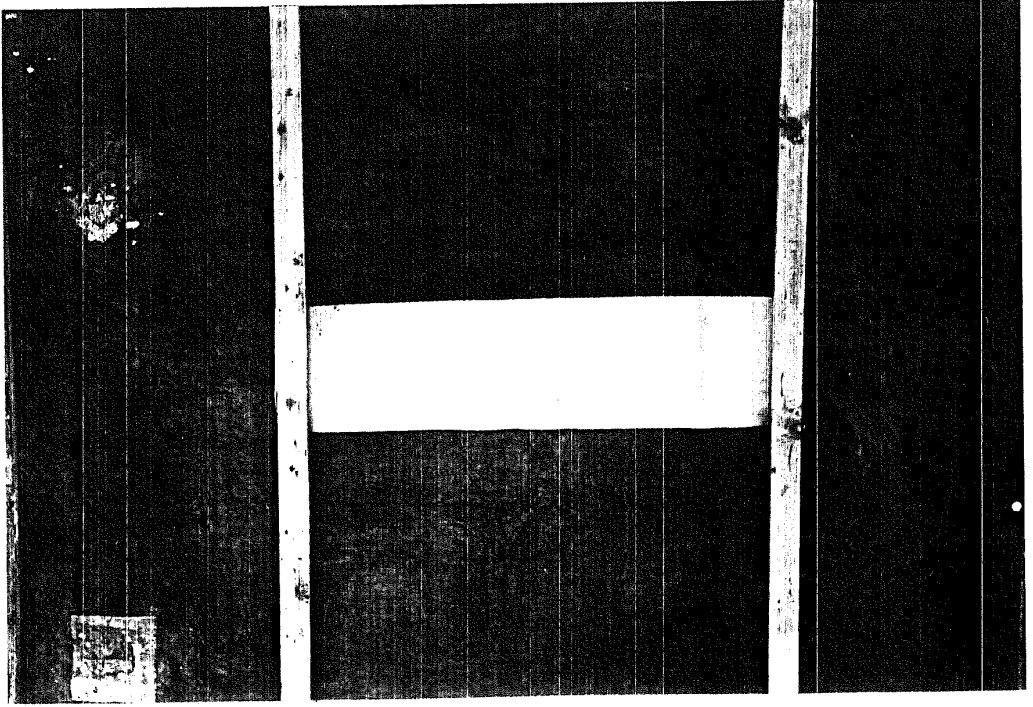


Foto generale preintervento



Particolare foro in basso Sx



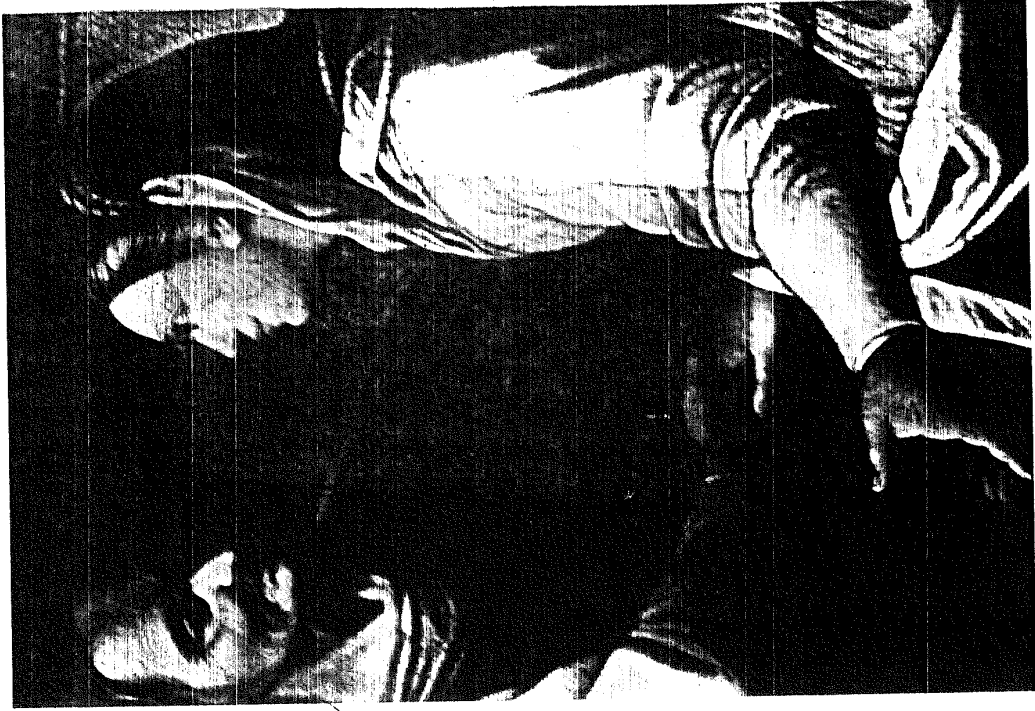
Particolare retro



Particolare preintervento



Particolare preintervento



Prova di pulitura



Generale finale