

EsseDi s.n.c.

LABORATORIO DI RESTAURO

RELAZIONE TECNICA CIRCA L'INTERVENTO DI
RESTAURO EFFETTUATO SU DIPINTO RAFFIGURANTE
MADONNA CON BAMBINO, S. ANTONIO E M. MADDALENA
SITO NELLA CHIESA DEI S.S. SIMONE E GIUDA
IN CASTAGNETOLI (MS)

LUGLIO 1997

VIA PISANICA, 57 - TEL. (0584) 793029 - 55045 PIETRASANTA (LU) - P. IVA 01554750461

DANIELA FRATI - SONIA BALDERI

DATI DI RIFERIMENTO

<u>OGGETTO</u>	Dipinto
<u>UBICAZIONE</u>	Chiesa dei S.S. Simone e Giuda
<u>COLLOCAZIONE</u>	Locali adiacenti alla Chiesa
<u>LOCALITA'</u>	Castagnetoli
<u>COMUNE</u>	Mulazzo
<u>PROVINCIA</u>	Massa Carrara
<u>CATALOGAZIONE</u>	
<u>NOTIFICHE</u>	
<u>COND. GIURIDICA</u>	Di pertinenza della Chiesa
<u>DIMENSIONI</u>	83X148cm
<u>SOGGETTO</u>	Madonna con Bambino ,S. Antonio e M. Maddalena
<u>DATAZIONE</u>	Ignota
<u>ATTRIBUZIONE</u>	Ignota
<u>TECNICA PITTORICA</u>	Olio
<u>COND. CLIMATICA</u>	Discreta
<u>SUPPORTO</u>	Telaio ligneo

STATO DI CONSERVAZIONE

STATO DI CONSERV.GENERALE

Cattivo

VERNICE

Molto ossidata e sporca

PELLICOLA PITT. ORIGINALE

molto sottile, numerose cadute di colore, strappi e bruciature

PREPARAZIONE

Molto sottile a gesso e terra rossa

CRETTATURA

Molto scarsa

ADESIONE DEI VARI STRATI

Discreta

TELA

A trama ortogonale, senza cucitura
molti strappi

TELAIO

Telaio fisso molto degradato da insetti
xilofagi

TENSIONE GENERALE

Pessima

INTERVENTI POSTERIORI

INT. DI PULITURA

Non rilevati

INT. DI COLORE

Piccole riprese in particolare nella
zona inferiore

INT. DI STUCCO

Assenti

INT. SULLA STRUTTURA

MODALITA' D'INTERVENTO

SMONTAGGIO

Normale

VELINATURA

A colletta

PREPARAZIONE RETRO

Asportazione vecchie toppe, pulitura
meccanica

PULITURE PRELIMINARI

Asportazione vernice ossidata con
soluzione alcoolica

RINTELATURA

A pasta e tela di lino

PULITURA GENERALE

Rimozione colature di cera con petrolio
e perfezionamento della pulitura con
leggero detergente

MONTAGGIO TELAIO

Montaggio su telaio ligneo ad espansione

INTEGRAZIONI SULLA PREP.

Stuccature a gesso e colla

INTEGRAZIONI PITTORICHE

A selezione cromatica a spuntinato su grandi mancanze, a velatura sulle piccole

VERNICIATURA

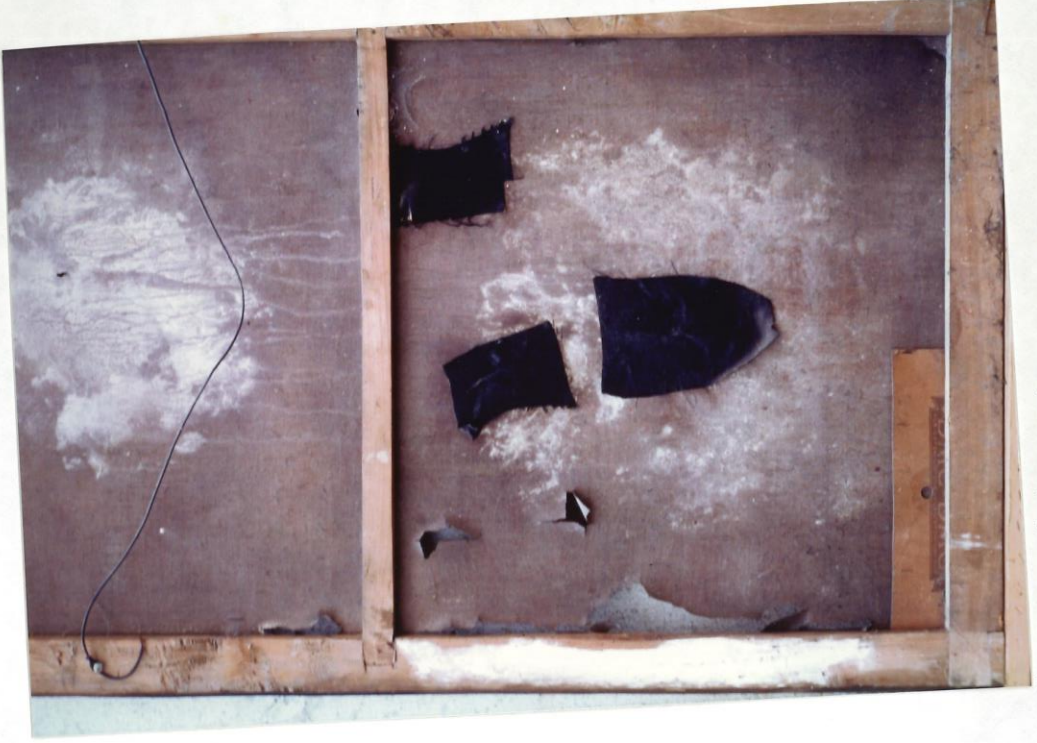
A pennello con vernice Damar

TRATTAMENTI PARTICOLARI

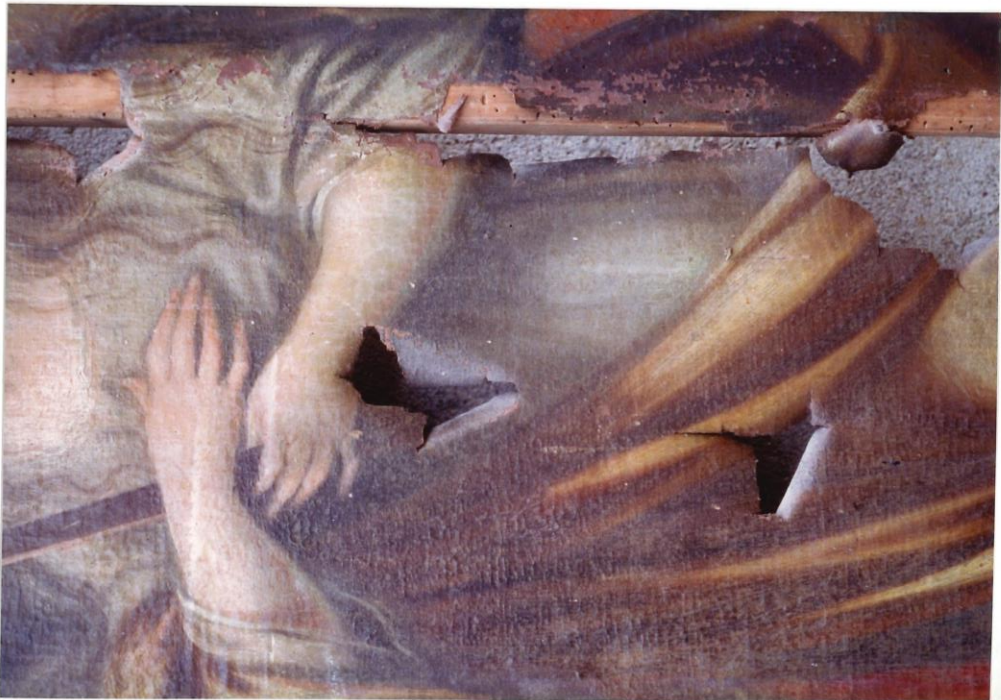
Trattamento preventivo antimuffa con Algophase al 3%



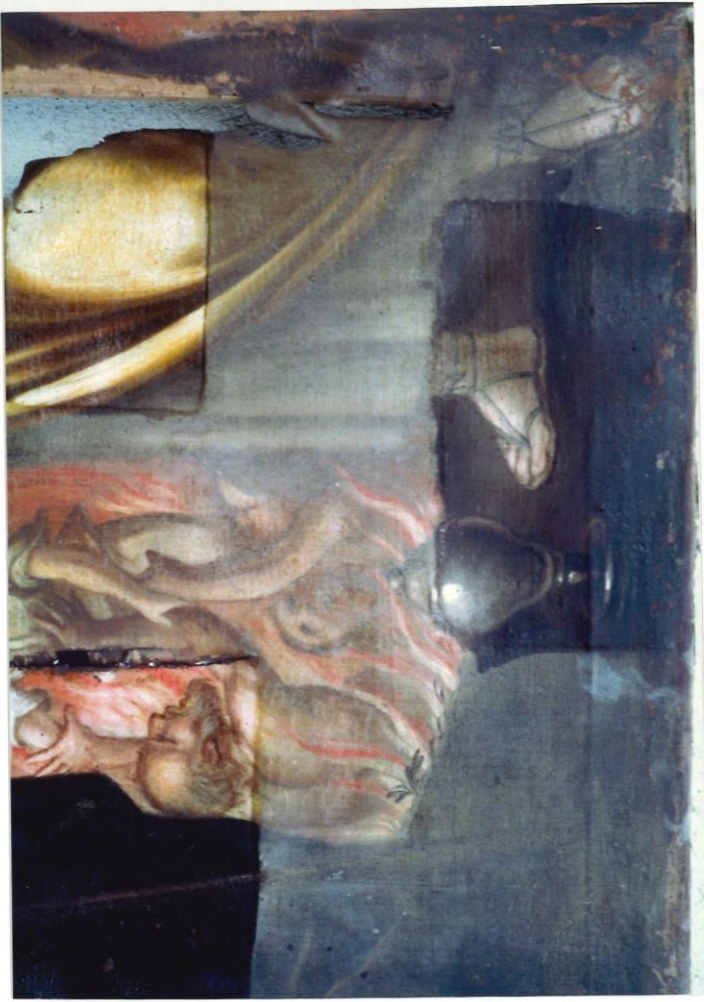
Recto preintervento



Verso preintervento



Particolare preintervento



Particolare pulitura

