

# COLazione enigmistica DAL Fattori



n. 8 10 maggio 2020  
#museichiusimuseiaperti

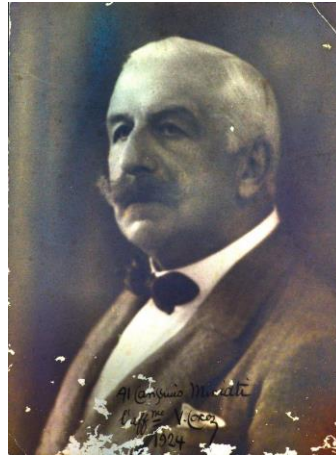
# COLazione enigmistica DAL Fattori

*Vi dichiaro marito e moglie!*

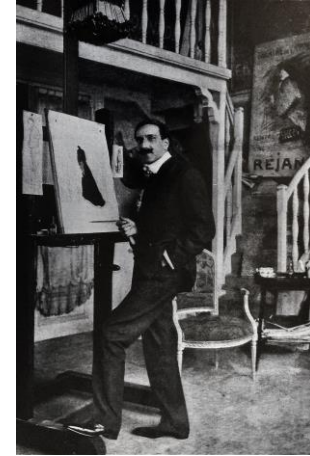
Riuscite ad abbinare i pittori alle loro mogli?



1



2



3



A



B



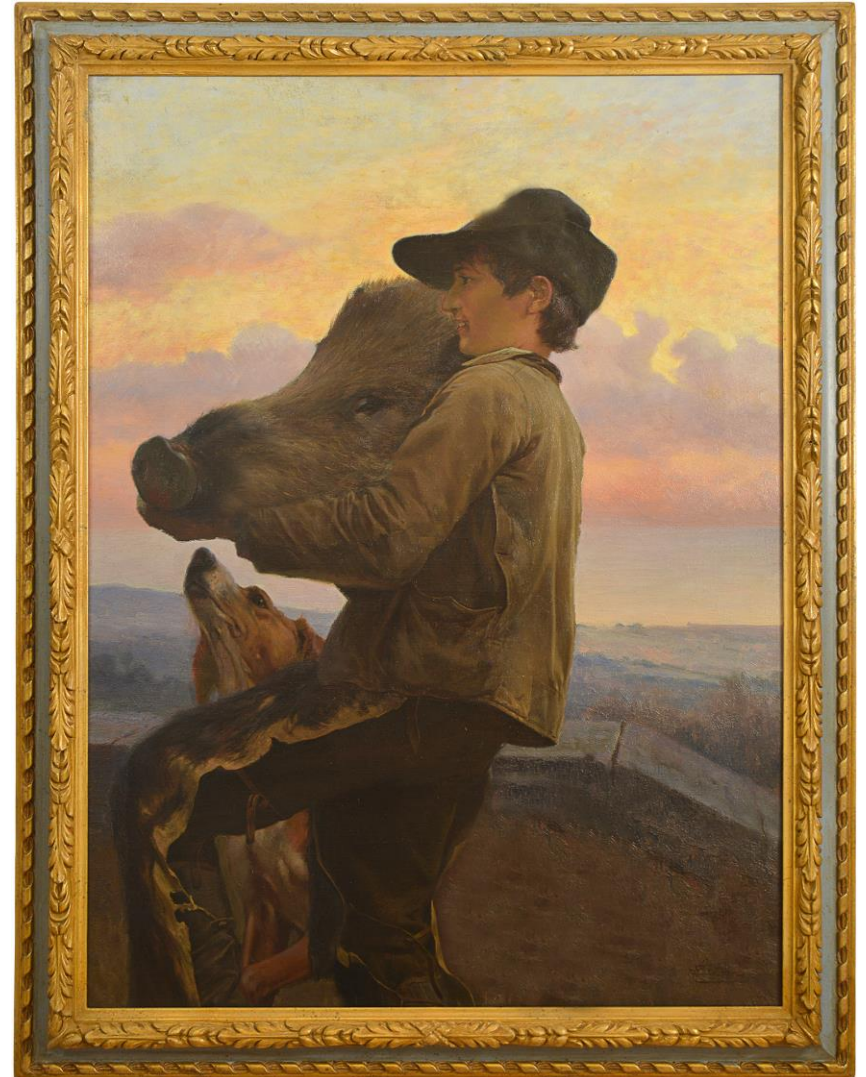
C



 **COLazione enigmistica DAL Fattori**

*Copiatore maldestro*

Aveva cominciato bene e poi si è dimenticato 3 particolari, quali?



# COLazione enigmistica DAL Fattori

## Lista della spesa

Vorrei ricreare la *Natura morta* del pittore Oscar Ghiglia ma...cosa mi serve?



Reparto frutta e verdura

Reparto casalinghi





# COLazione enigmistica DAL Fattori

## Le vostre proposte

Risolvendo l'anagramma si trova il titolo di un'opera di Enrico Pollastrini, quale?

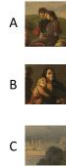
TOGLI I TABU DOLCE CHELA

-----

# COLazione enigmistica DAL Fattori

soluzioni degli enigmi del n. 7 03/05/2020

Ricomponi il dipinto con i giusti tasselli



*Tasselli mancanti*

1 – A

2 – C

3 – B

Per saperne di più:

<https://www.museofattori.livorno.it/le-opere/catalogo/gli-esuli-di-siena-bozzetto/>



Qualcuno ha disegnato questa mano...chi? E per quale opera?



*Chi è stato?*

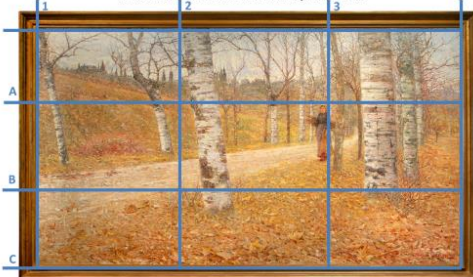
Giovanni Fattori, *Mandrie maremmane*, 1893

Per saperne di più:

<https://www.museofattori.livorno.it/le-opere/catalogo/mandrie-maremmane/>



Indica le coordinate di ciascun particolare



*Affonda il particolare*

Firma **C3** Copricapo **B2** Poderi **A1 A2**

Cielo **A1 A2 A3** Strada **C1 B1 B2 B3**

Per saperne di più:

<https://www.museofattori.livorno.it/le-opere/catalogo/la-caduta-delle-foglie/>



Firma   Copricapo   Poderi    
Cielo      Strada

# COLazione enigmistica DAL Fattori

soluzioni de *Le vostre proposte* del n. 7 03/05/2020

Trova i 3 intrusi!



1. Pannello solare
2. Casco antinfortunistico
3. Antenna

Per saperne di più:

<https://www.museofattori.livorno.it/le-opere/catalogo/funaioli/>