

# COLazione enigmistica DAL Fattori



n. 6 26 aprile 2020

#museichiusimuseiaperti

#unatelalgiorno

# COLazione enigmistica DAL Fattori

## Affettato

Ricomponi il dipinto nella giusta sequenza



A



B



C



D



E



F

# COLazione enigmistica DAL Fattori

*Chi l'ha visto?*

Quante persone mancano in questo dipinto?

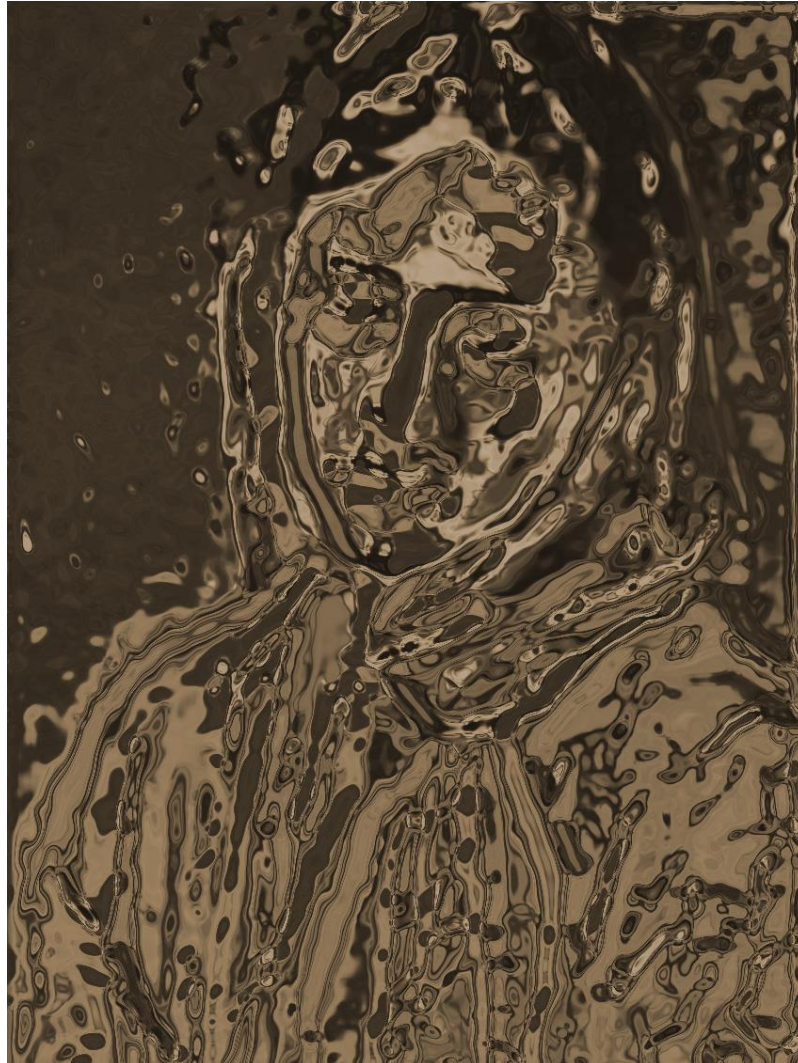


Un piccolo aiuto: <https://www.museofattori.livorno.it/le-opere/catalogo/la-raccolta-delle-olive/>

## *Cambio mestiere*

Da pittore a orafo:

riconosci quest'opera eseguita con una tecnica diversa?



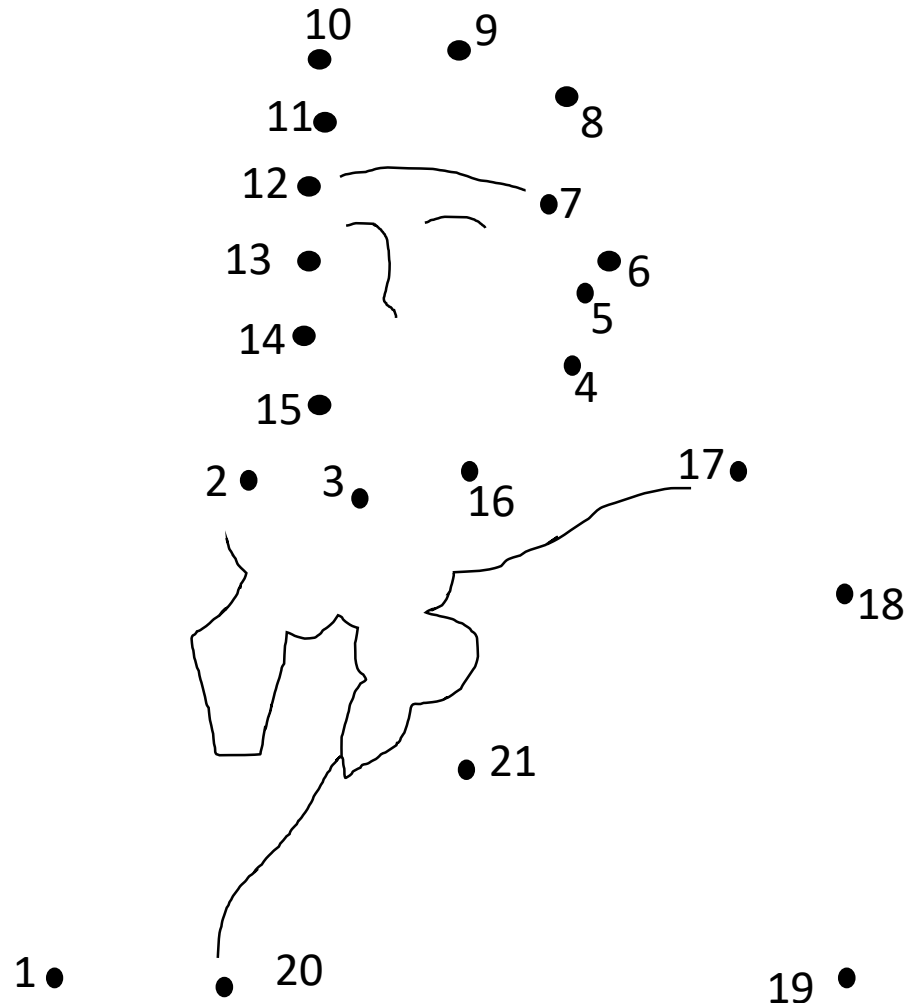
Un piccolo aiuto:

<https://www.museofattori.livorno.it/le-opere/catalogo/>

# COLazione enigmistica DAL Fattori

## Le vostre proposte

Unendo i puntini quale celebre ritratto si scopre?



# COLazione enigmistica DAL Fattori

soluzioni degli enigmi del n. 5 19/04/2020

**COLazione enigmistica DAL Fattori**  
*Restyling*  
Federigo de Lardarel si è rimesso in posa: ci sono però 1 oggetto aggiunto,  
2 sostituiti e 3 tolti. Trovali!



## Restyling

Oggetto aggiunto: orologio

Oggetti sostituiti: tenda e poltrona

Oggetti tolti: baffi, medagliette e guanti

Per saperne di più:

<https://www.museofattori.livorno.it/le-opere/catalogo/ritratto-di-federigo-de-lardarel/>

**COLazione enigmistica DAL Fattori**  
*Al buio!*  
Nella sala Fattori è saltata la luce:  
quale opera sta illuminando la torcia della signora?



## Al buio!

Giovanni Fattori, *Scena Medicea*, 1857-59

Per saperne di più:

<https://www.museofattori.livorno.it/le-opere/catalogo/un-episodio-della-battaglia-di-montebello-1859/>

**COLazione enigmistica DAL Fattori**  
*Sciarada*  
di quale quadro stiamo parlando?

Godersi da qui la **furia** dell'onda  
Che quando s'infrange ovunque rimbomba  
È assai bello quando **cala** il sole  
A pensarci da lontano il cuore duole  
Immaginiamoci di giunger a mezzogiorno  
Su in alto a guardar tutt'intorno  
Tra i raggi come fossero una pennellata  
Per la torre di **Calafuria** biglietto di sola andata!



## Sciarada

Benvenuto Benvenuti, *Calafuria*, 1920?

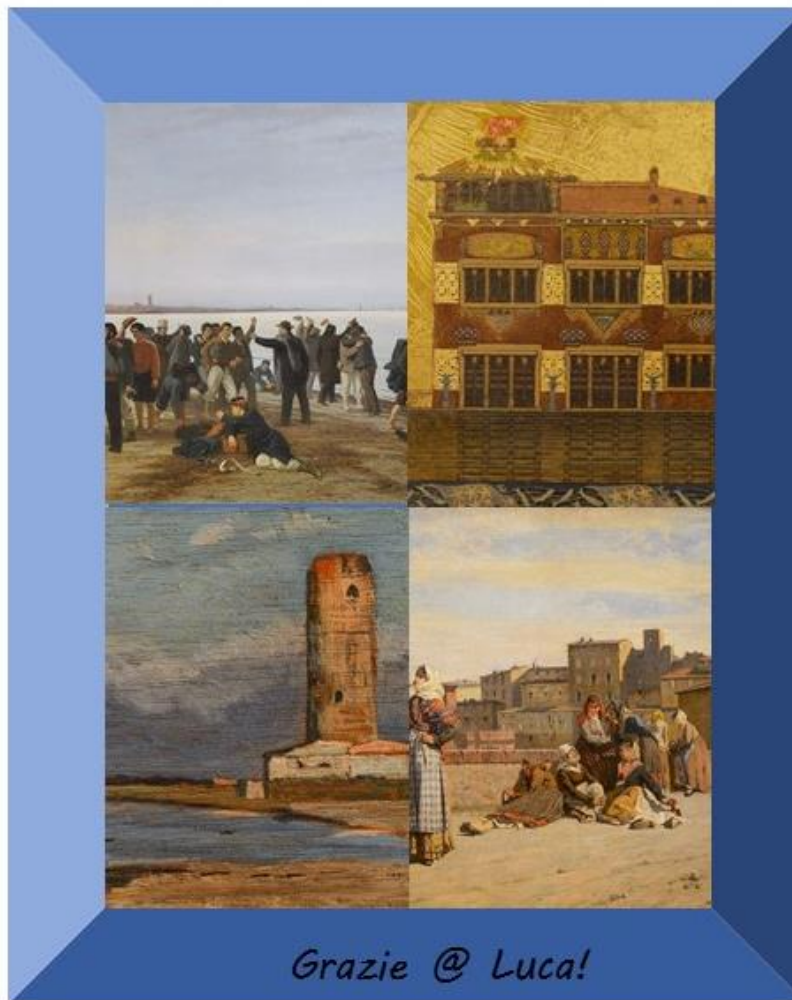
Per saperne di più:

<https://www.museofattori.livorno.it/le-opere/catalogo/calafuria/>

# COLazione enigmistica DAL Fattori

soluzioni de *Le vostre proposte* del n. 5 19/04/2020

Da quante e quali opere è formato questo quadro?



1) Cesare Bartolena,  
*I volontari livornesi*, 1872

<https://www.museofattori.livorno.it/e-opere/catalogo/i-volontari-livornesi/>

2) Benvenuto Benvenuti,  
*Villa al mare*, 1911

<https://www.museofattori.livorno.it/e-opere/catalogo/villa-al-mare/>

3) Giovanni Fattori,  
*Torre Rossa*, 1866?

<https://www.museofattori.livorno.it/e-opere/catalogo/la-torre-rossa/>

4) Eugenio Cecconi,  
*Cenciaiole livornesi*, 1880

<https://www.museofattori.livorno.it/e-opere/catalogo/cenciaiole-livornesi/>

Grazie @ Luca!