

COLazione enigmistica DAL Fattori



n. 5 19 aprile 2020
#museichiusimuseiaperti
#unatelalgiorno

COLazione enigmistica DAL Fattori

Restyling

*Federigo de Lardarel si è rimesso in posa: ci sono però 1 oggetto aggiunto,
2 sostituiti e 3 tolti. Trovali!*

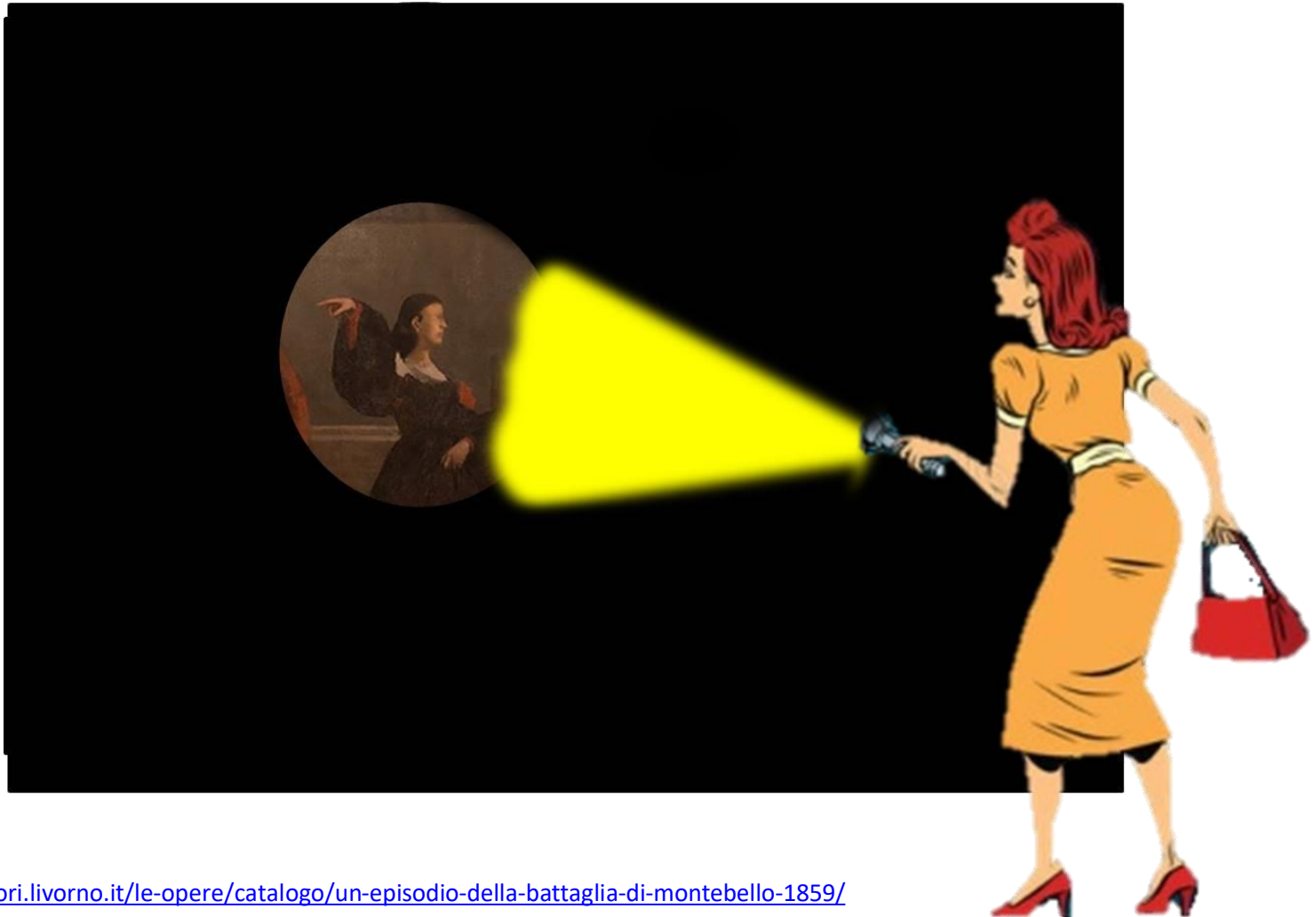


Per saperne di più: <https://www.museofattori.livorno.it/le-opere/autori/giorgio-cei/>

COLazione enigmistica DAL Fattori

Al buio!

*Nella sala Fattori è saltata la luce:
quale opera sta illuminando la torcia della signora?*



Un piccolo aiuto:

<https://www.museofattori.livorno.it/le-opere/catalogo/un-episodio-della-battaglia-di-montebello-1859/>

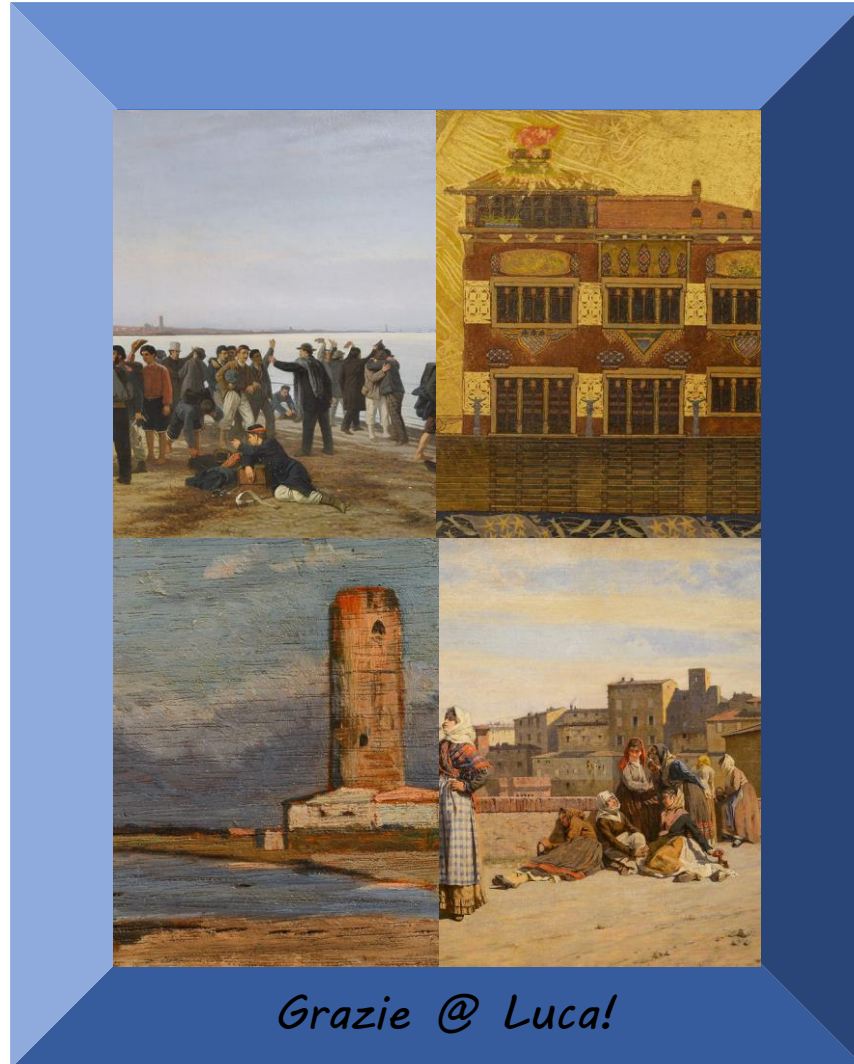
Sciarada
di quale quadro stiamo parlando?

*Godersi da qui la **XXXXX** dell'onda
Che quando s'infrange ovunque rimbomba
È assai bello quando **YYYY** il sole
A pensarci da lontano il cuore duole
Immaginiamoci di giunger a mezzogiorno
Su in alto a guardar tutt'intorno
Tra i raggi come fossero una pennellata
Per la torre di **YYYYXXXXX** biglietto di sola andata!*

COLazione enigmistica DAL Fattori

Le vostre proposte

Da quante e quali opere è formato questo quadro?



COLazione enigmistica DAL Fattori

soluzioni degli enigmi del n. 4 12/04/2020

Gira la moda

Conoscete la "Collezione donna" del Museo Fattori?
Guardatela qui: <https://www.museofattori.livorno.it/opere/percorsi-tematici/collezione-donna-800-900/>
Chi indossa questi abiti nei ritratti del Museo?



1) Gira la moda

1-Elisa Bonaparte Baciocchi Principessa di Lucca e Piombino

2-Emma Ciabatti

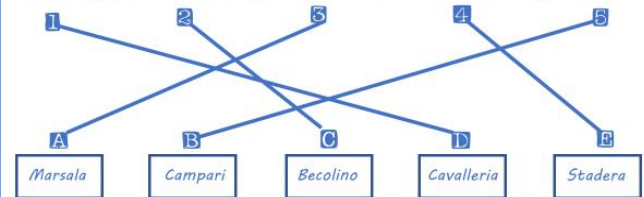
3- Giulia Capanna Taddei

Per saperne di più:

<https://www.museofattori.livorno.it/opere/percorsi-tematici/collezione-donna-800-900/>

Immagini e parole

Ogni dipinto si collega ad una parola, quale?



2) Immagini e parole

1-D Angiolo Tommasi, *Ritratto di Pietro Mascagni*, 1899

<https://www.museofattori.livorno.it/le-opere/catalogo/pietro-mascagni/>

2-C Guglielmo Micheli, *Porto di Livorno*, 1895

<https://www.museofattori.livorno.it/le-opere/catalogo/porto-di-livorno/>

3-A Plinio Nomellini, *Garibaldi*, 1907

<https://www.museofattori.livorno.it/le-opere/catalogo/garibaldi/>

4-E Eugenio Cecconi, *Cenciaiole livornesi*, 1880

<https://www.museofattori.livorno.it/le-opere/catalogo/cenciaiole-livornesi/>

5-B Leonetto Cappiello, *La famiglia Cappiello*, 1909

<https://www.museofattori.livorno.it/le-opere/catalogo/la-famiglia-cappiello/>

Anagramma

il libeccio ha mescolato le lettere del titolo,
riesci a ricomporlo?



EGLI SALE SUI NIDI

3) Anagramma

Gli Esuli di Siena

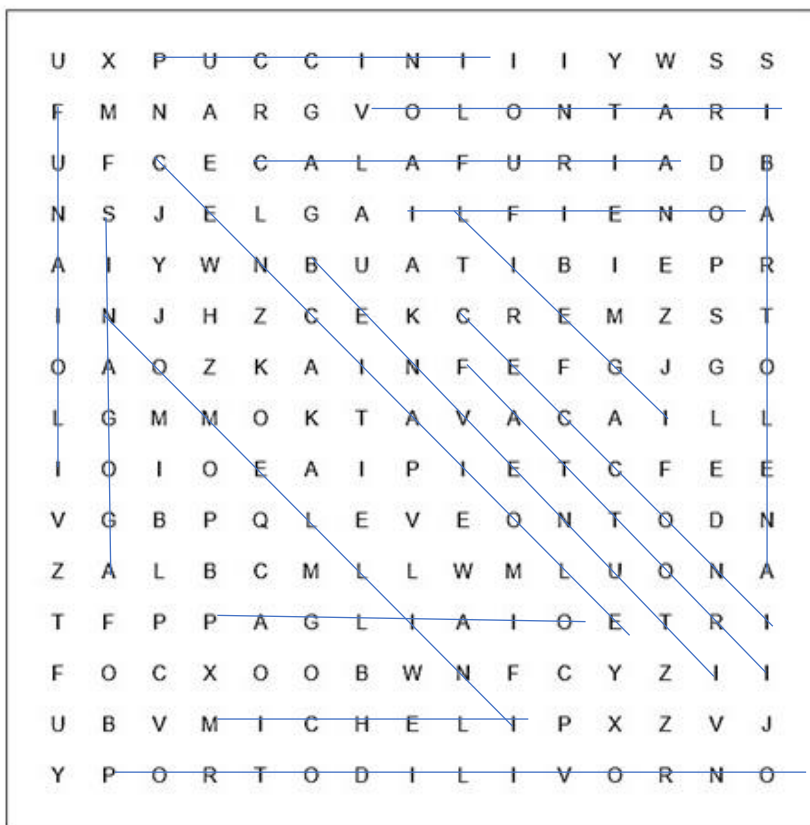
Per saperne di più:

<https://www.museofattori.livorno.it/le-opere/catalogo/gli-esuli-di-siena-bozzetto/>

COLazione enigmistica DAL Fattori

soluzioni de *Le vostre proposte* del n. 4 12/04/2020

8 artisti hanno nascosto i loro cognomi e alcune parole dei titoli delle loro opere in orizzontale, verticale e diagonale.
Riesci a ritrovare tutto?



- | | |
|------------------|-----------------------|
| <i>Bartolena</i> | <i>Volontari</i> |
| <i>Benvenuti</i> | <i>Calafuria</i> |
| <i>Cecconi</i> | <i>Cenciaiole</i> |
| <i>Fattori</i> | <i>Pagliaio</i> |
| <i>Liegi</i> | <i>Sinagoga</i> |
| <i>Micheli</i> | <i>PortodiLivorno</i> |
| <i>Nomellini</i> | <i>Ilfieno</i> |
| <i>Puccini</i> | <i>Funaioli</i> |

Grazie @ Elena !